



TAKANAWA Induction Motors

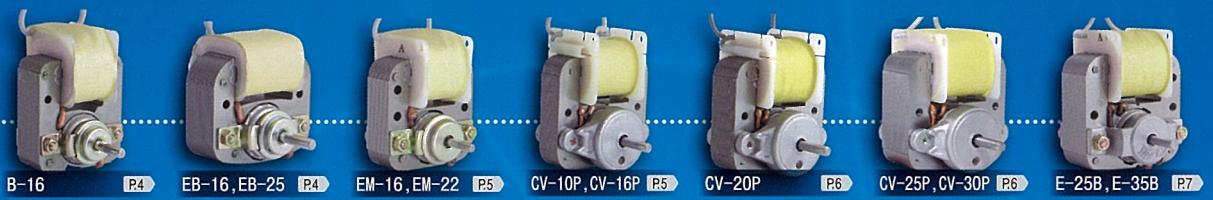
製品カタログ



株式会社 高輪製作所

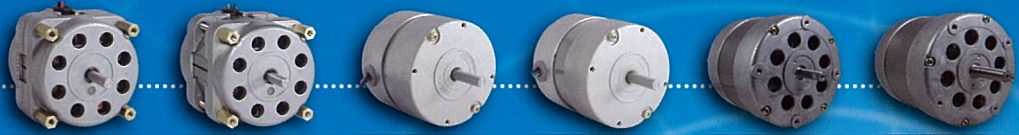
TAKANAWA MFG. CO.,LTD.

くま取り
モータ



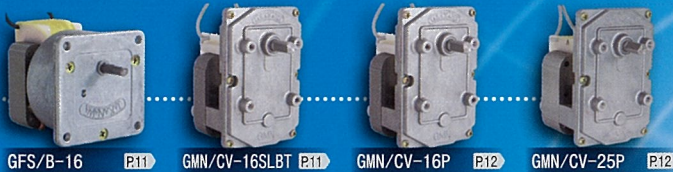
B-16 P4 EB-16, EB-25 P4 EM-16, EM-22 P5 CV-10P, CV-16P P5 CV-20P P6 CV-25P, CV-30P P6 E-25B, E-35B P7

コンデンサ
モータ



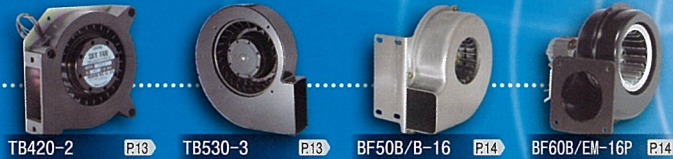
K-13P2P, K-20P2P P8 K-30P2P P8 TM-20B2P, 4P P9 TM-30B2P, 4P P9 Y-35B4P P10 Y-50B4P P10

ギヤード
モータ



GFS/B-16 P11 GMN/CV-16SLBT P11 GMN/CV-16P P12 GMN/CV-25P P12

シロッコファン
モータ



TB420-2 P13 TB530-3 P13 BF50B/B-16 P14 BF60B/EM-16P P14



BF70B/CV-16P P15 BF80B/E-35B P15 BF96B/TM-20B2P P16 BF96D/TM-30B2P P16

クロスファン
モータ



LF5018A/EB-25P P17 LF5024A/EM-22P P17 LF6020A/CV-16P P18

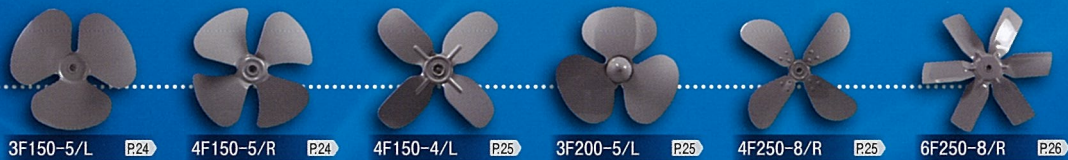


LF6020A/CV-25P P18 LF6030A/CV-30BF P19 LF6043A/CV-30BF P19 LF9027BJ/TM-20B4P P20 LF9036BJ/TM-30B4P P20 LF9045BJ/TM-40B4P P21

プロペラ
ファン



4F50-4/R P22 4F65-4/R P22 4F75-4/R P22 6F90-4/L P23 4F100-4/R P23 6F100-4/L P23 4F125-4/L P24



3F150-5/L P24 4F150-5/R P24 4F150-4/L P25 3F200-5/L P25 4F250-8/R P25 6F250-8/R P26

シロッコ
ファン



20F50×25-4/R P26 18F62×36-4/R P26 20F70×47-5/R P27 25F80×48-5/R P27 30F96×49-8/R P27

タカナワの 小型モータ

タカナワの交流小型モータは60年以上の製作経験を有し、本カタログに掲載されている製品は当社の代表的製品です。

小型モータの「タカナワ」として厳密なる品質管理のもとに豊富な経験を活かし、事務機器、医療機器、娯楽機器、理化学機器、換気装置、音響機器等、小型モータのあらゆる分野に御利用いただいております。当社の主要製品は、くま取りモータ、コンデンサモータ及びギヤードモータ、ファンモータであります。本カタログに掲載されていない製品も製作しておりますので、御相談ください。

トルク-回転数特性 (T-N曲線)

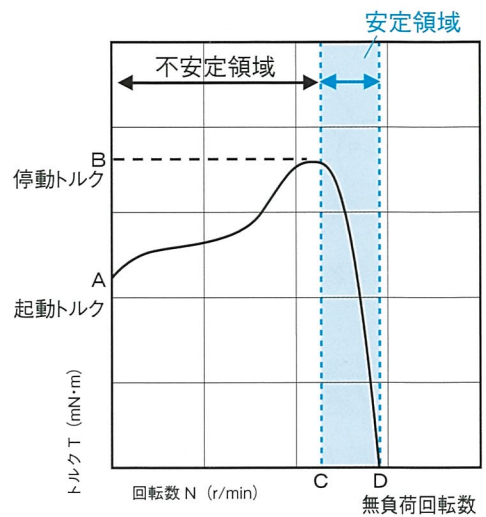
モータのトルクと回転数の関係は『トルク-回転数特性』といい、右図はこれを曲線で示したものです。

モータは負荷に応じてトルクを発生し、また、負荷の大小により回転数も変化します。

無負荷回転数(D点)では、トルクはゼロであり、これに負荷をかけるとトルクが発生し、また回転数は低下します。

更に、モータの停動トルク(B点)以上の負荷をかけると、モータはこれ以上のトルクを発生できない為、停止します(A点)。

実際に安定して回転できる範囲(安定領域)は図のC-D間となります。



風量-静圧特性 (P-Q曲線)

ファンの風量-静圧特性 (P-Q曲線) は、吐出し部にかかる圧力による風量と静圧の関係を曲線で表したものです。

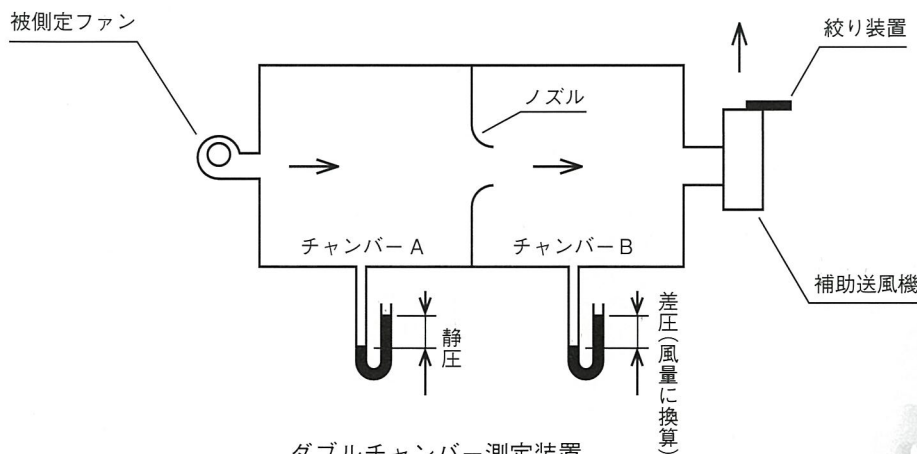
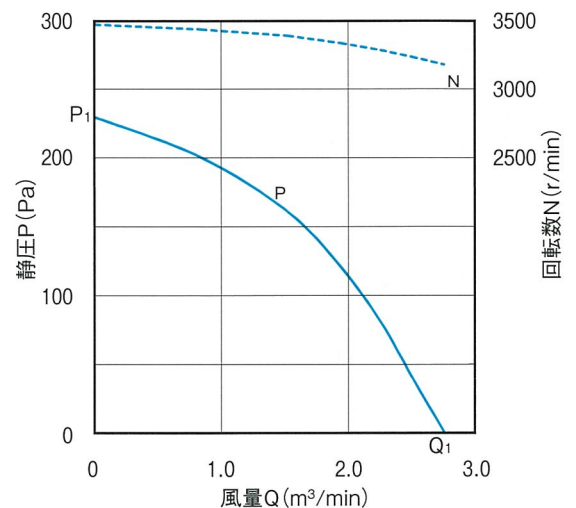
風量、静圧の測定に当社ではダブルチャンバー方式を採用しています。

《最大風量》

絞り装置を全開にして、静圧がゼロになるように補助送風機を調節します。この時、チャンバーAとチャンバーBの圧力差が最大になります。この圧力差を測定し、算出した風量(Q₁点)を最大風量とといいます。

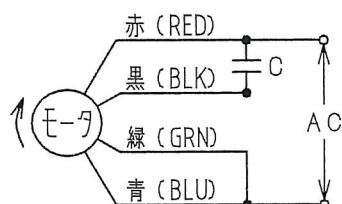
《最大静圧》

絞り装置を全閉にすると、チャンバーA内の圧力が最大になります。この時のチャンバーAと大気圧の圧力差を最大静圧(P₁点)とといいます。

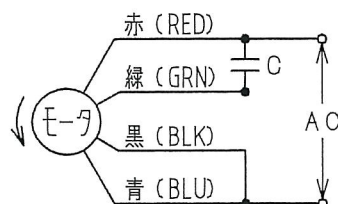


ダブルチャンバー測定装置
JIS-C9603による

コンデンサモータの結線



出力軸視 時計回転 CW(R)



出力軸視 反時計回転 CCW(L)

モータの回転方向

モータの回転方向は、出力軸からみて時計回転(右回転)が CW(R)、反時計回転(左回転)が CCW(L)です。

カタログ表記単位について

○本カタログに記載されている単位換算。

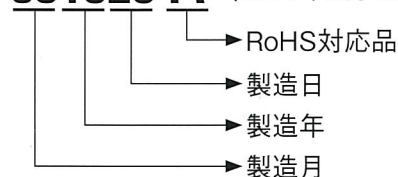
- $1\text{N}\cdot\text{m} \rightarrow 10.2\text{Kgf}\cdot\text{cm}$ ($1\text{mN}\cdot\text{m} \rightarrow 10.2\text{gf}\cdot\text{cm}$)
- $1\text{Pa} \rightarrow 0.102\text{mmAq}$

使用上の注意

- モータの使用温度は、周囲温度 $-10^{\circ}\text{C} \sim 40^{\circ}\text{C}$ 、また、湿度は85%以下(結露しないこと)でご使用下さい。
- モータ保管は、温度 $-20^{\circ}\text{C} \sim 60^{\circ}\text{C}$ 、湿度85%以下(結露しないこと)とし長期間(1年以上)保管した場合は通電テストを行ってください。
- 本カタログ製品の温度上昇算定は、抵抗法によるものです。
- 製品御使用の際には、ヒューズ等の保護装置を設置してください。

製品製造番号について

031025 R (2010年3月25日製造)



《注》プロペラファン、シロッコファン製品単体には製造番号表示はありません。

※尚、製品は改良等の為、予告なく変更する場合があります。

製品型式説明

くま取りモータ

E-25 B F

① ② ③ ④

- ① コアの型式(種類) B、EB、EM、CV、E
- ② コアの積層厚(mm)
- ③ 軸受けの種類 P：パーマウィック
B：ボールベアリング
表示なし(D)：フェルト
- ④ 冷却ファン付き

コンデンサモータ

TM-20 B 2P

① ② ③ ④

- ① コアの型式(種類) K、TM、Y
- ② コアの積層厚(mm)
- ③ 軸受けの種類 P：パーマウィック
B：ボールベアリング
- ④ 極数 2P:2極 4P:4極

ギヤードモータ

GMN-10 F S / CV-16 SLBT

① ② ③ ④ ⑤ ⑥

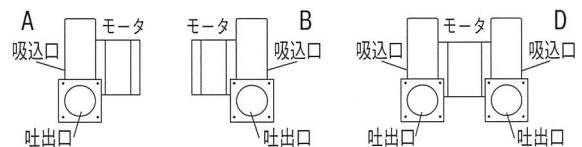
- ① ギヤヘッドの種類 GFS、GMN
- ② 出力軸の無負荷回転数(50Hzの呼び回転数)
- ③ 初段ギヤの材質 M：鉄系
F：フェノール(ベークライト)
N：ナイロン
- ④ 初段ギヤの形状 S：平歯車(スパークギヤ)
H：ハスバ歯車(ヘリカルギヤ)
- ⑤ モータの種類(くま取りモータ)
- ⑥ 急停止機構(クラッチ式)

シロッコファンモータ

BF 96 B / TM-20B2P

① ② ③ ④

- ① 送風機の種類 BF：シロッコ送風機
- ② シロッコファンの呼び径Φ(mm)
- ③ モータの取り付け位置
A：モータ位置がファンケースの右側の場合。
(吐出し部は正面、下位置)
B：モータ位置がファンケースの左側の場合。
(吐出し部は正面、下位置)
D：ダブルタイプ送風機
- ④ モータの種類(くま取りモータ、コンデンサモータ)

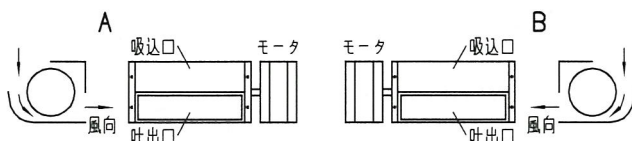


クロスファンモータ

LF 6043 A (J)* / CV-30BF

① ② ③ ④ ⑤

- ① 送風機の種類 LF：クロスファン
 - ② クロスファンの呼び径Φ(mm)
 - ③ ファンケースの吐出し口呼び寸法(cm)
 - ④ モータの取り付け位置
A：モータ位置がファン、ファンケースの右側の場合。
(吐出し部は正面下位置)
B：モータ位置がファン、ファンケースの左側の場合。
(吐出し部は正面下位置)
 - ⑤ モータの種類(くま取りモータ、コンデンサモータ)
- * ファンの材質(LF 90のみ) J…樹脂製ファン K…金属製ファン



プロペラファン シロッコファン

プロペラファン

4F 50-4/R

① ② ③ ④

シロッコファン

20F 50×24-4 R

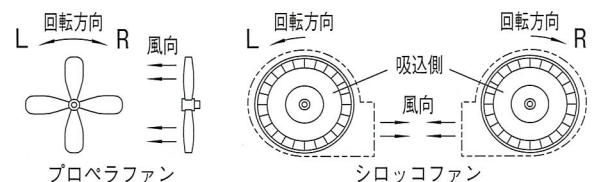
① ② ③ ④ ⑤

■プロペラファン

- ① 羽根枚数
- ② ファン呼び径Φ(mm)
- ③ ボス内径寸法Φ(mm)
- ④ 回転方向 R：右回転
L：左回転

■シロッコファン

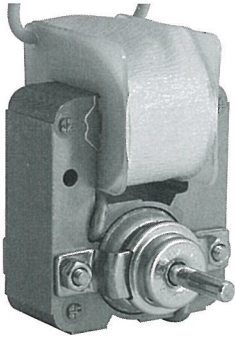
- ① 羽根枚数
- ② ファン呼び径Φ(mm)
- ③ 羽幅呼び寸法(mm)
- ④ ボス内径寸法Φ(mm)
- ⑤ 回転方向 R：右回転
L：左回転



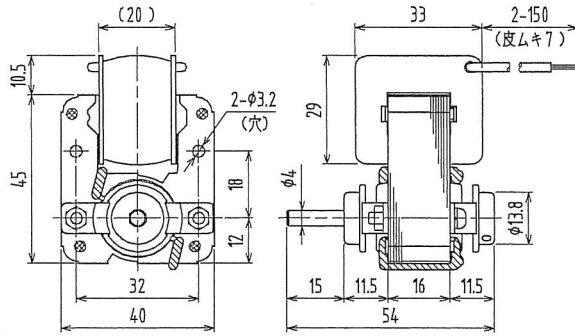
くま取りモータ

MODEL : **B-16**

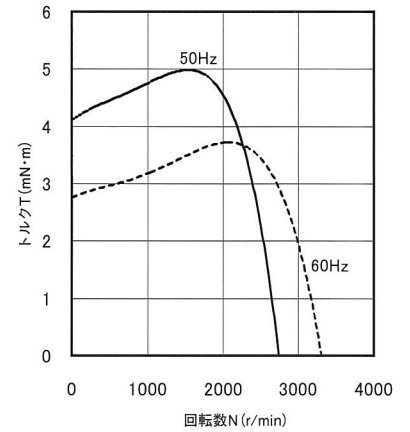
Shaded Pole Induction Motor



軸受 / オイルレスメタルD
油保持 / 含油フェルト



トルク-回転数特性曲線

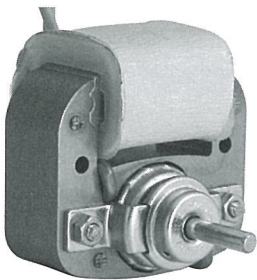


型式 Model	電圧 Voltage	周波数 Frequency	無負荷 (No Load)			起動トルク Starting Torque	負荷 (Load)				温度上昇 Temperature Rise	重量 Weight
			入力 Input	電流 Current	回転数 Speed		トルク Torque	電流 Current	回転数 Speed	出力 Output		
	V	Hz	W	A	r/min	mN·m	mN·m	A	r/min	W	K	g
B-16	100	50	9.1	0.18	2720	4.1	4.0	0.19	2160	0.9	70	250
		60	7.4	0.14	3300	2.8	3.0	0.14	2720	0.9		

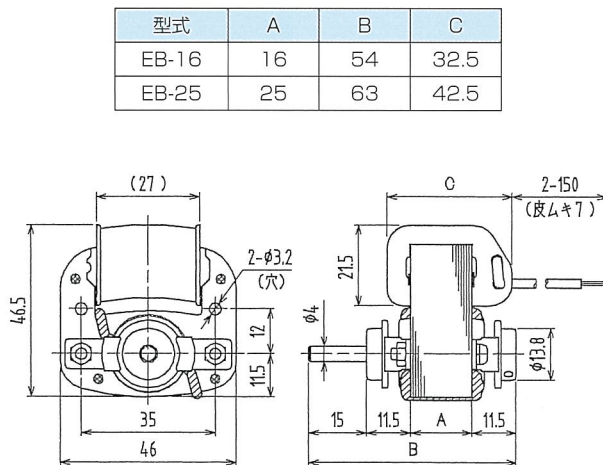
くま取りモータ

MODEL : **EB-16, EB-25**

Shaded Pole Induction Motor

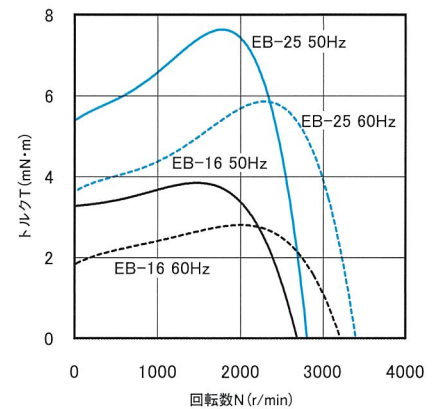


軸受 / オイルレスメタルD
油保持 / 含油フェルト
オイルレスメタルP 製作可能
ボールベアリングB 製作可能



型式	A	B	C
EB-16	16	54	32.5
EB-25	25	63	42.5

トルク-回転数特性曲線

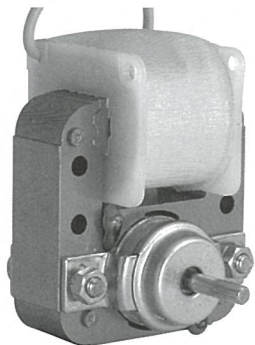


型式 Model	電圧 Voltage	周波数 Frequency	無負荷 (No Load)			起動トルク Starting Torque	負荷 (Load)				温度上昇 Temperature Rise	重量 Weight
			入力 Input	電流 Current	回転数 Speed		トルク Torque	電流 Current	回転数 Speed	出力 Output		
	V	Hz	W	A	r/min	mN·m	mN·m	A	r/min	W	K	g
EB-16	100	50	8.1	0.15	2670	3.3	3.1	0.15	2100	0.7	65	230
		60	6.6	0.12	3220	1.9	2.3	0.12	2620	0.6		
EB-25	100	50	11.3	0.21	2800	5.4	6.2	0.22	2290	1.5	70	340
		60	9.3	0.16	3380	3.7	4.7	0.17	2845	1.4		

くま取りモータ

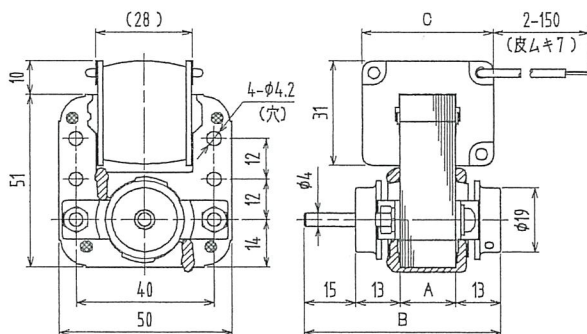
MODEL : EM-16, EM-22

Shaded Pole Induction Motor

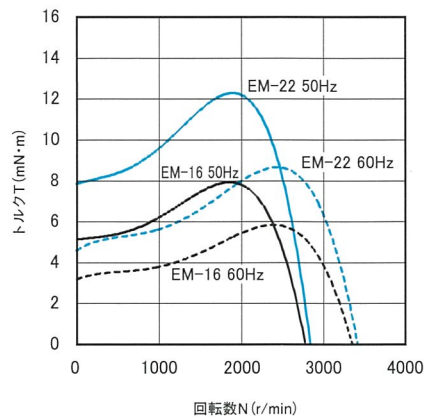


軸受/オイルレスメタルD
油保持/含油フェルト
オイルレスメタルP製作可能

型式	A	B	C
EM-16	16	57	38
EM-22	22	63	44



トルク-回転数特性曲線

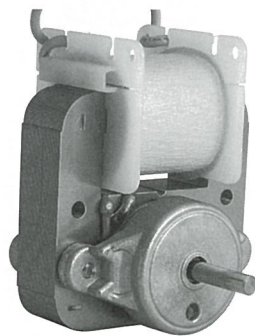


型式 Model	電圧 Voltage V	周波数 Frequency Hz	無負荷 (No Load)			起動トルク Starting Torque mN·m	負荷 (Load)				温度上昇 Temperature Rise K	重量 Weight g
			入力 Input W	電流 Current A	回転数 Speed r/min		トルク Torque mN·m	電流 Current A	回転数 Speed r/min	出力 Output W		
EM-16	100	50	11.1	0.27	2770	5.1	6.6	0.28	2300	1.6	65	360
		60	8.7	0.19	3330	3.2	4.6	0.20	2855	1.4		
EM-22	100	50	13.6	0.32	2840	7.9	9.9	0.34	2370	2.5	75	450
		60	10.9	0.22	3410	4.7	7.0	0.24	2935	2.1		

くま取りモータ

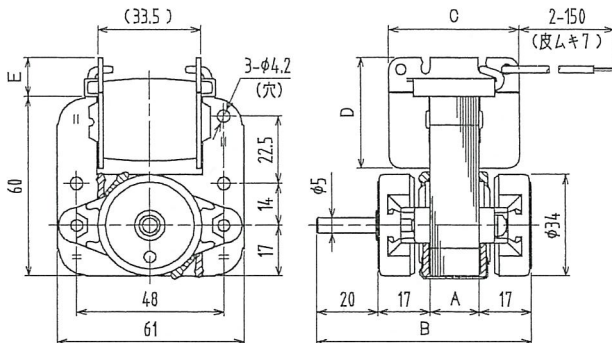
MODEL : CV-10P, CV-16P

Shaded Pole Induction Motor

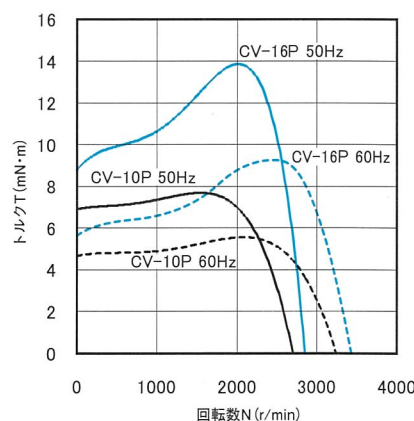


軸受/オイルレスメタルP
油保持/パーマウィック
ボールベアリングB製作可能

型式	A	B	C	D	E
CV-10P	10	64	30	34	10
CV-16P	16	70	42.5	37	13



トルク-回転数特性曲線



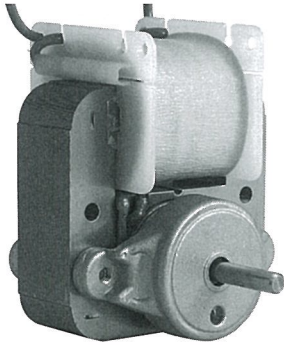
型式 Model	電圧 Voltage V	周波数 Frequency Hz	無負荷 (No Load)			起動トルク Starting Torque mN·m	負荷 (Load)				温度上昇 Temperature Rise K	重量 Weight g
			入力 Input W	電流 Current A	回転数 Speed r/min		トルク Torque mN·m	電流 Current A	回転数 Speed r/min	出力 Output W		
CV-10P	100	50	12.8	0.31	2740	6.9	6.2	0.32	2175	1.4	60	380
		60	10.5	0.23	3300	4.7	4.4	0.24	2700	1.3		
CV-16P	100	50	15.7	0.31	2850	9.0	11.1	0.33	2410	2.8	65	515
		60	13.4	0.25	3430	5.7	7.5	0.28	2940	2.3		

*旧型式 : CV-10, CV-16

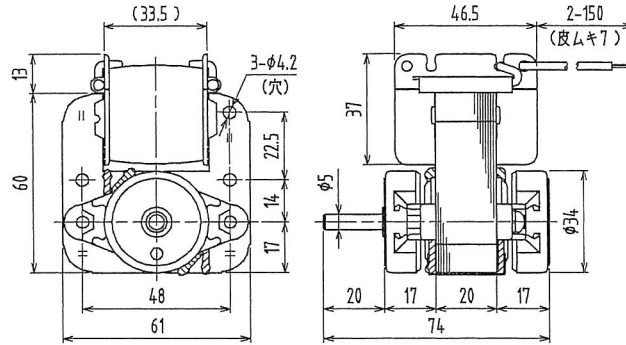
くま取りモータ

MODEL : **CV-20P**

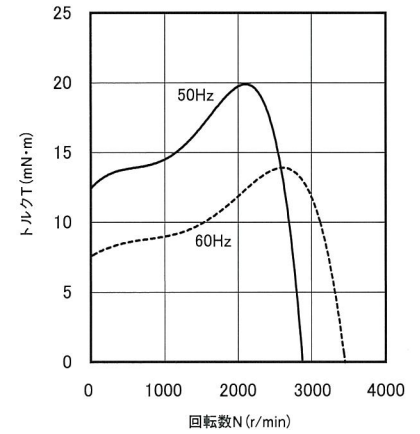
Shaded Pole Induction Motor



軸受/オイルレスメタルP
油保持/パーマウィック
ボールベアリングB製作可能



トルク-回転数特性曲線



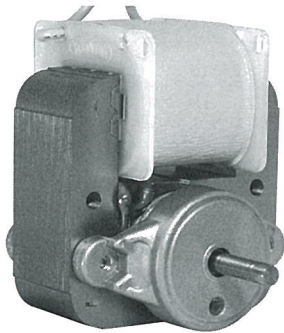
型式 Model	電圧 Voltage V	周波数 Frequency Hz	無負荷 (No Load)			起動トルク Starting Torque mN·m	負荷 (Load)				温度上昇 Temperature Rise K	重量 Weight g
			入力 Input W	電流 Current A	回転数 Speed r/min		トルク Torque mN·m	電流 Current A	回転数 Speed r/min	出力 Output W		
CV-20P	100	50	18.8	0.37	2880	12.6	16.0	0.40	2500	4.2	65	630
		60	16.2	0.30	3460	7.6	11.1	0.33	3060	3.5		

*旧型式: CV-20

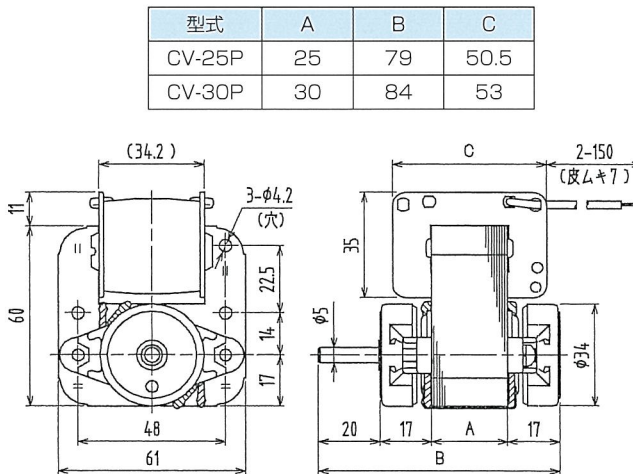
くま取りモータ

MODEL : **CV-25P, CV-30P**

Shaded Pole Induction Motor

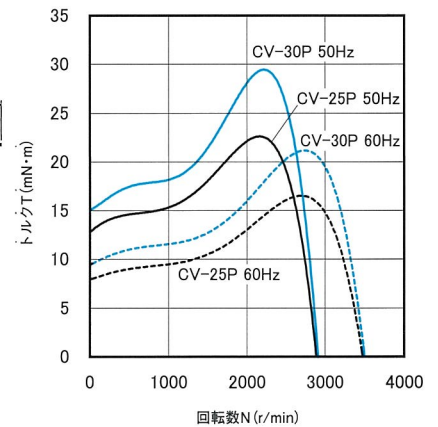


軸受/オイルレスメタルP
油保持/パーマウィック
ボールベアリングB製作可能



型式	A	B	C
CV-25P	25	79	50.5
CV-30P	30	84	53

トルク-回転数特性曲線



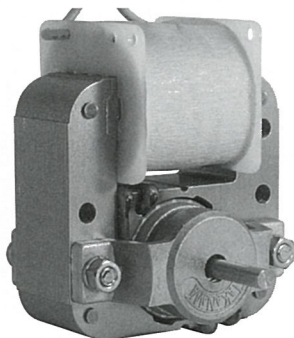
型式 Model	電圧 Voltage V	周波数 Frequency Hz	無負荷 (No Load)			起動トルク Starting Torque mN·m	負荷 (Load)				温度上昇 Temperature Rise K	重量 Weight g
			入力 Input W	電流 Current A	回転数 Speed r/min		トルク Torque mN·m	電流 Current A	回転数 Speed r/min	出力 Output W		
CV-25P	100	50	22.2	0.41	2890	13.1	18.2	0.45	2530	4.8	75	735
		60	19.2	0.34	3480	8.0	13.1	0.38	3110	4.3		
CV-30P	100	50	24.6	0.45	2910	15.2	23.5	0.50	2570	6.3	75	860
		60	21.3	0.37	3500	9.6	16.9	0.41	3130	5.5		

*旧型式: CV-25, CV-30

くま取りモータ

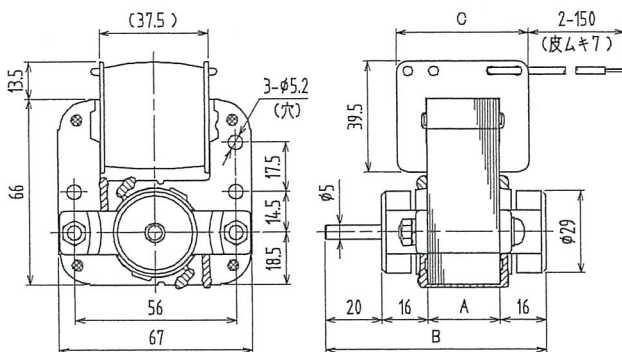
MODEL : E-25B, E-35B

Shaded Pole Induction Motor

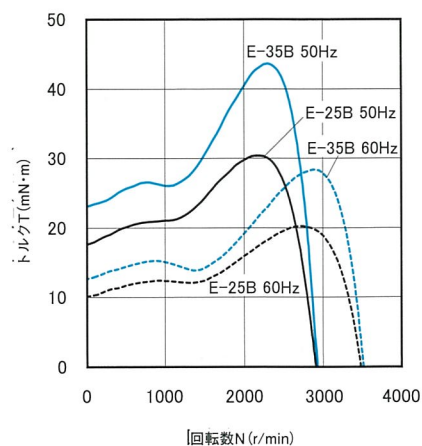


軸受/ボールベアリング B

型式	A	B	C
E-25B	25	77	46
E-35B	35	87	56



トルク-回転数特性曲線



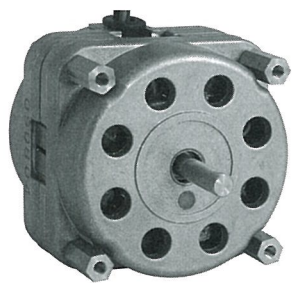
型式 Model	電圧 Voltage V	周波数 Frequency Hz	無負荷 (No Load)			起動トルク Starting Torque mN·m	負荷 (Load)				温度上昇 Temperature Rise K	重量 Weight g
			入力 Input W	電流 Current A	回転数 Speed r/min		トルク Torque mN·m	電流 Current A	回転数 Speed r/min	出力 Output W		
E-25B	100	50	25.9	0.48	2890	17.6	24.3	0.52	2570	6.5	70	915
		60	22.1	0.39	3480	10.1	16.2	0.43	3140	5.3		
E-35B	100	50	30.8	0.57	2920	23.0	34.9	0.63	2630	9.6	70	1210
		60	26.0	0.46	3510	12.6	22.6	0.52	3220	7.6		

*旧型式 : E-25、E-35

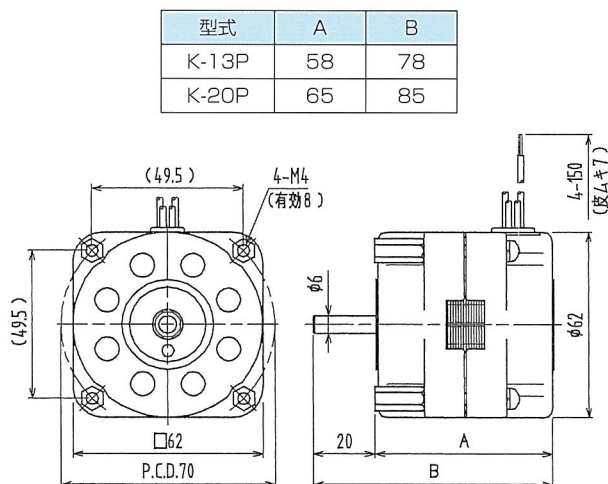
コンデンサモータ

MODEL : **K-13P2P, K-20P2P**

Capacitor Motor

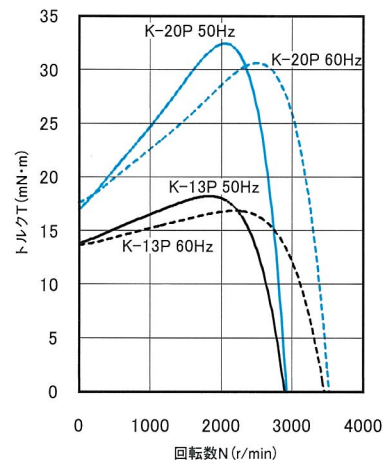


軸受/オイルレスメタルP
油保持/パーマウィック
ボールベアリングB 製作可能



型式	A	B
K-13P	58	78
K-20P	65	85

トルク-回転数特性曲線

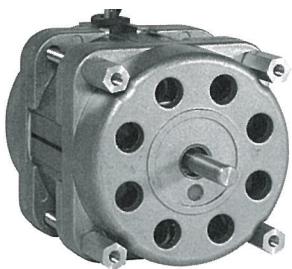


型式 Model	電圧 Voltage V	周波数 Frequency Hz	無負荷 (No Load)			起動トルク Starting Torque mN·m	負荷 (Load)				温度上昇 Temperature Rise K	コンデンサ 容量 Condenser Capacity μF	重量 Weight g
			入力 Input W	電流 Current A	回転数 Speed r/min		トルク Torque mN·m	電流 Current A	回転数 Speed r/min	出力 Output W			
K-13P2P	100	50	10.9	0.11	2890	13.8	14.6	0.13	2420	3.7	60	2	535
		60	11.4	0.12	3450	13.6	13.5	0.14	2900	4.1			
K-20P2P	100	50	13.8	0.16	2930	17.0	25.9	0.20	2530	6.9	65	2	655
		60	12.8	0.13	3530	17.6	24.4	0.19	3070	7.8			

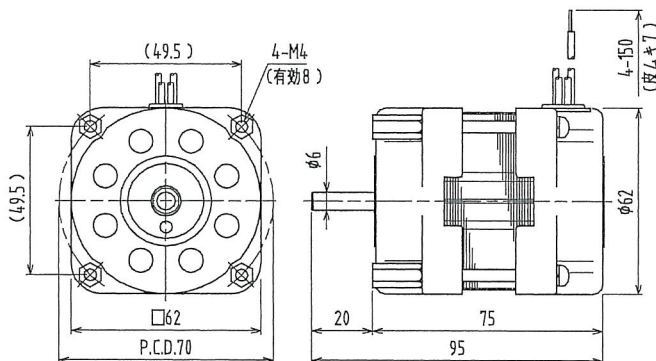
コンデンサモータ

MODEL : **K-30P2P**

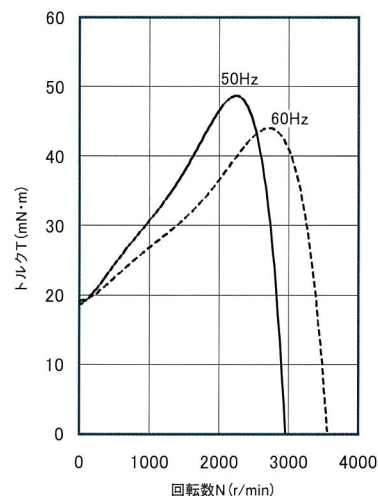
Capacitor Motor



軸受/オイルレスメタルP
油保持/パーマウィック
ボールベアリングB 製作可能



トルク-回転数特性曲線

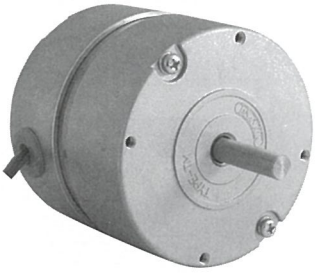


型式 Model	電圧 Voltage V	周波数 Frequency Hz	無負荷 (No Load)			起動トルク Starting Torque mN·m	負荷 (Load)				温度上昇 Temperature Rise K	コンデンサ 容量 Condenser Capacity μF	重量 Weight g
			入力 Input W	電流 Current A	回転数 Speed r/min		トルク Torque mN·m	電流 Current A	回転数 Speed r/min	出力 Output W			
K-30P2P	100	50	15.1	0.22	2950	18.5	38.4	0.27	2620	10.5	65	2	815
		60	12.9	0.14	3550	18.8	34.6	0.25	3180	11.5			

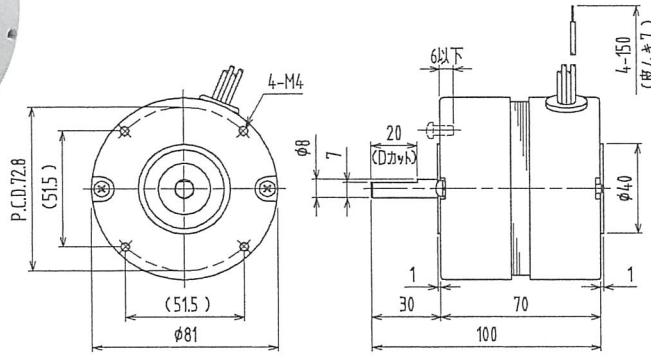
コンデンサモータ

MODEL : TM-20B2P, TM-20B4P

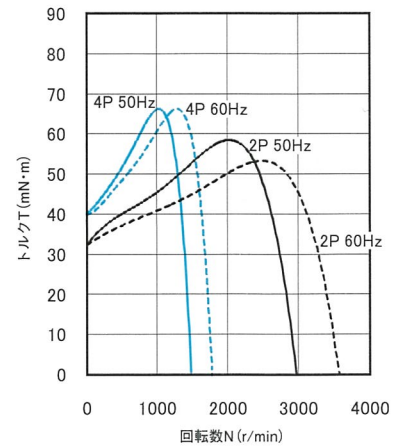
Capacitor Motor



軸受/ボールベアリング B



トルク-回転数特性曲線



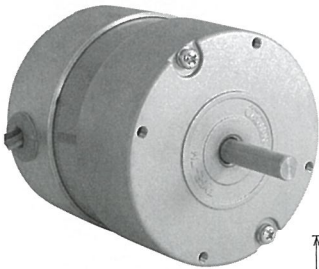
型式 Model	電圧 Voltage V	周波数 Frequency Hz	無負荷 (No Load)			起動トルク Starting Torque mN·m	負荷 (Load)				温度上昇 Temperature Rise K	コンデンサ 容量 Condenser Capacity μF	重量 Weight g
			入力 Input W	電流 Current A	回転数 Speed r/min		トルク Torque mN·m	電流 Current A	回転数 Speed r/min	出力 Output W			
TM-20B2P	100	50	12.0	0.15	2960	33.0	47.2	0.26	2510	12.4	65	3	1020
		60	14.0	0.14	3550	32.6	42.5	0.26	3050	13.6			
TM-20B4P	100	50	16.7	0.23	1480	40.5	53.0	0.27	1270	7.0	75	3	1020
		60	15.1	0.16	1780	39.8	52.9	0.24	1560	8.6			

*旧型式 : TM-20

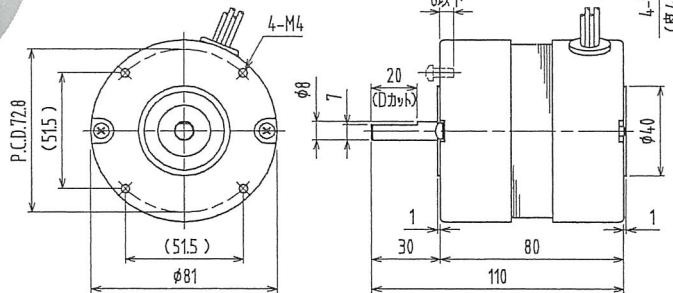
コンデンサモータ

MODEL : TM-30B2P, TM-30B4P

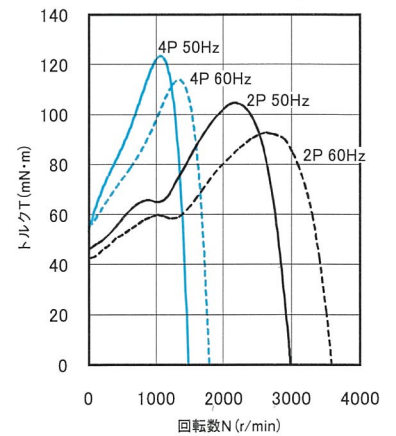
Capacitor Motor



軸受/ボールベアリング B



トルク-回転数特性曲線



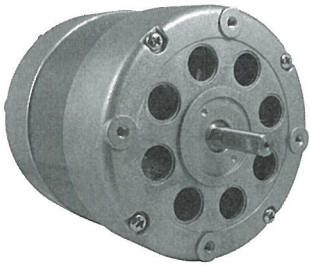
型式 Model	電圧 Voltage V	周波数 Frequency Hz	無負荷 (No Load)			起動トルク Starting Torque mN·m	負荷 (Load)				温度上昇 Temperature Rise K	コンデンサ 容量 Condenser Capacity μF	重量 Weight g
			入力 Input W	電流 Current A	回転数 Speed r/min		トルク Torque mN·m	電流 Current A	回転数 Speed r/min	出力 Output W			
TM-30B2P	100	50	15.8	0.28	2980	46.1	83.6	0.44	2610	22.8	65	4	1280
		60	14.9	0.15	3580	42.5	74.1	0.41	3160	24.5			
TM-30B4P	100	50	18.3	0.31	1480	53.9	98.7	0.41	1290	13.3	70	4	1330
		60	16.7	0.19	1780	55.5	90.8	0.35	1580	15.0			

*旧型式 : TM-30

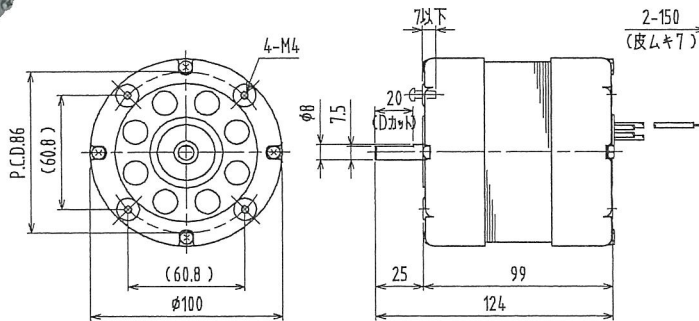
コンデンサモータ

MODEL : Y-35B4P

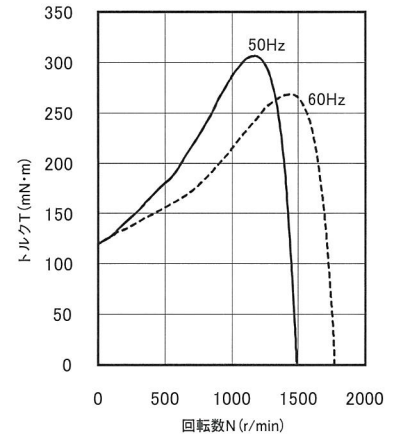
Capacitor Motor



軸受/ボールベアリング B



トルク-回転数特性曲線



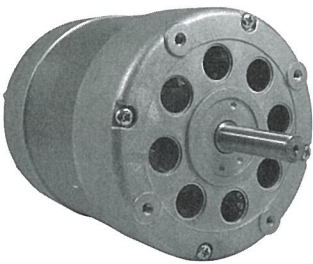
型式 Model	電圧 Voltage V	周波数 Frequency Hz	無負荷 (No Load)			起動トルク Starting Torque mN·m	負荷 (Load)				温度上昇 Temperature Rise K	コンデンサ 容量 Condenser Capacity μ F	重量 Weight g
			入力 Input W	電流 Current A	回転数 Speed r/min		トルク Torque mN·m	電流 Current A	回転数 Speed r/min	出力 Output W			
Y-35B4P	100	50	24.5	0.33	1490	120.0	243.5	0.65	1350	34.4	75	4	2500
		60	40.0	0.40	1770	120.0	213.3	0.68	1630	36.4			

*旧型式 : Y-35

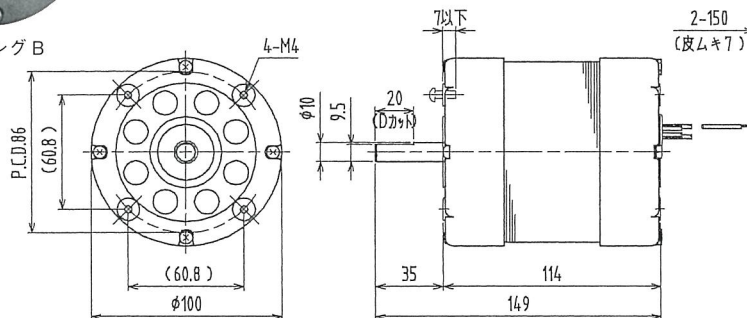
コンデンサモータ

MODEL : Y-50B4P

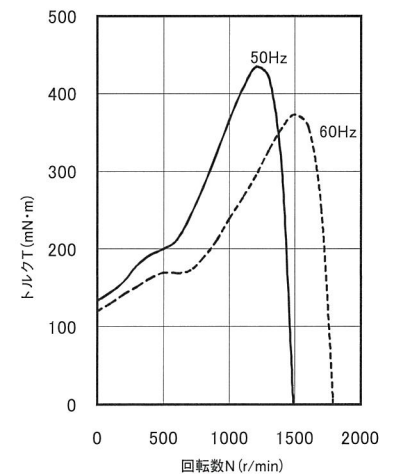
Capacitor Motor



軸受/ボールベアリング B



トルク-回転数特性曲線



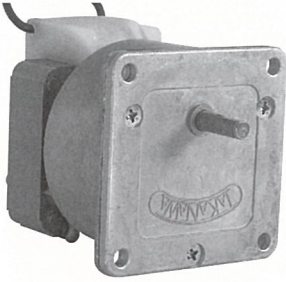
型式 Model	電圧 Voltage V	周波数 Frequency Hz	無負荷 (No Load)			起動トルク Starting Torque mN·m	負荷 (Load)				温度上昇 Temperature Rise K	コンデンサ 容量 Condenser Capacity μ F	重量 Weight g
			入力 Input W	電流 Current A	回転数 Speed r/min		トルク Torque mN·m	電流 Current A	回転数 Speed r/min	出力 Output W			
Y-50B4P	100	50	33.1	0.77	1490	134.0	347.5	1.15	1360	49.5	65	4	3155
		60	35.4	0.46	1790	120.0	298.5	0.99	1660	51.9			

*旧型式 : Y-50

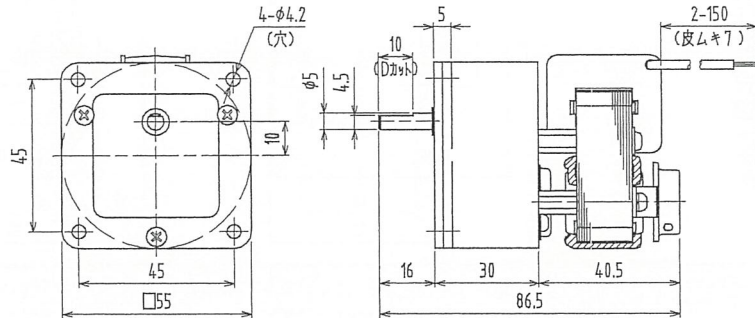
ギヤードモータ

MODEL : GFS/B-16

Shaded Pole Motor with Reduction Gear



ギヤの耐久性 0.58N・m



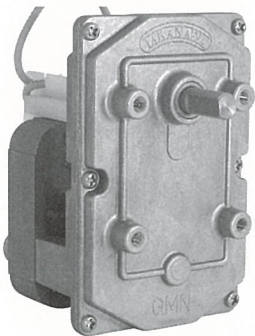
型式 Model	定格時間 Rated Time	減速比 Reduction Ratio	電圧 Voltage	周波数 Frequency	無負荷 (No Load)		起動トルク Starting Torque	負荷 (Load)			重量 Weight
					電流 Current	回転数 Speed		トルク Torque	電流 Current	回転数 Speed	
	min		V	Hz	A	r/min	N・m	N・m	A	r/min	g
GFS-2FH/B-16	連続	1 : 1169	100	50	0.19	2.2	2.03	0.58	0.19	2.0	385
				60	0.15	2.7	1.08	0.58	0.15	2.5	
GFS-6FH/B-16	連続	1 : 341	100	50	0.19	7.7	0.59	0.40	0.19	7.1	375
				60	0.15	9.1	0.39	0.30	0.15	8.6	
GFS-15FH/B-16	連続	1 : 187	100	50	0.19	14.2	0.32	0.40	0.19	12.1	375
				60	0.15	17.0	0.16	0.30	0.16	13.3	

*旧型式 : B-16GFS

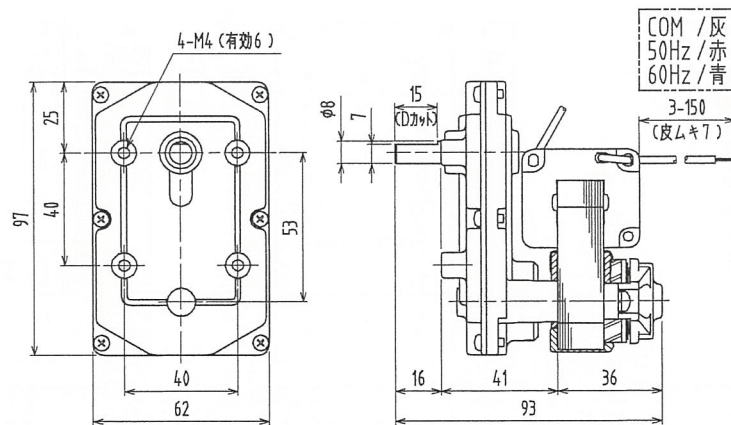
ギヤードモータ

MODEL : GMN/CV-16SLBT

Shaded Pole Motor with Reduction Gear



急停止機構付、過負荷保護装置付
ギヤの耐久性 1.47N・m



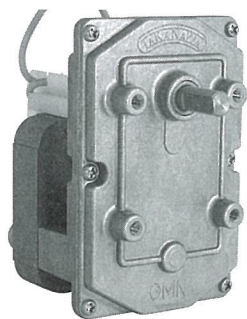
型式 Model	定格時間 Rated Time	減速比 Reduction Ratio	電圧 Voltage	周波数 Frequency	無負荷 (No Load)		起動トルク Starting Torque	負荷 (Load)			重量 Weight
					電流 Current	回転数 Speed		トルク Torque	電流 Current	回転数 Speed	
	min		V	Hz	A	r/min	N・m	N・m	r/min	g	
GMN-20MS/CV-16SLBT	5	1 : 131	100	50	0.83	20.5	1.00	1.20	14.6	710	
				60	0.95	25.3	1.00	1.20	20.3		
GMN-30MS/CV-16SLBT	5	1 : 90	100	50	0.83	29.5	0.58	0.70	22.3	710	
				60	0.95	36.3	0.44	0.70	29.5		
GMN-50MS/CV-16SLBT	5	1 : 53	100	50	0.83	49.6	0.41	0.40	40.0	710	
				60	0.95	61.4	0.39	0.40	52.4		

*旧型式 : CV-16/GMN-SLBT

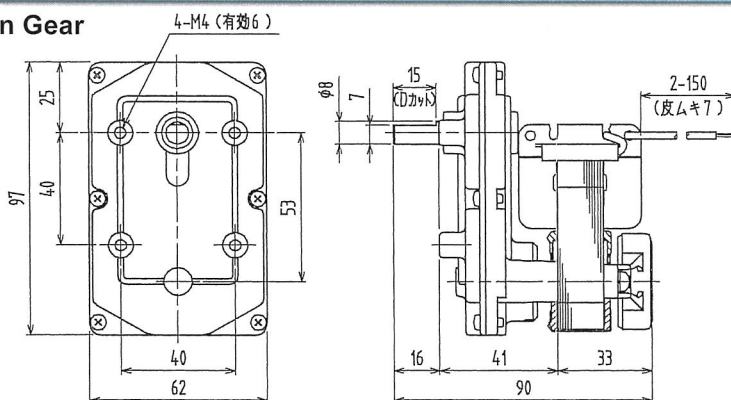
ギヤードモータ

MODEL : GMN/CV-16P

Shaded Pole Motor with Reduction Gear



ギヤの耐久性 1.47N·m



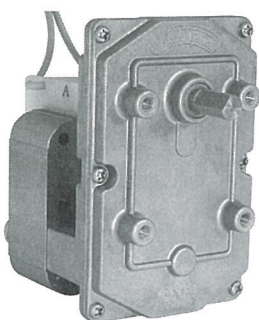
型式 Model	定格時間 Rated Time min	減速比 Reduction Ratio	電圧 Voltage V	周波数 Frequency Hz	無負荷 (No Load)		起動トルク Starting Torque N·m	負荷 (Load)			重量 Weight g
					電流 Current A	回転数 Speed r/min		トルク Torque N·m	電流 Current A	回転数 Speed r/min	
GMN-5FS/CV-16P	連続	1 : 469	100	50	0.32	5.9	2.31	1.47	0.32	5.2	730
				60	0.26	7.1	1.48	1.47	0.27	6.2	
GMN-10FS/CV-16P	連続	1 : 237	100	50	0.32	11.6	1.18	1.30	0.33	9.7	725
				60	0.26	13.9	0.74	1.00	0.27	11.8	
GMN-20FS/CV-16P	連続	1 : 131	100	50	0.32	21.0	0.54	0.70	0.32	18.5	720
				60	0.26	25.3	0.37	0.60	0.27	21.0	
GMN-30FS/CV-16P	連続	1 : 90	100	50	0.32	30.3	0.40	0.40	0.33	26.8	715
				60	0.26	36.2	0.25	0.30	0.27	31.2	
GMN-50FS/CV-16P	連続	1 : 53	100	50	0.32	51.5	0.24	0.30	0.33	45.9	715
				60	0.26	61.5	0.13	0.20	0.27	54.7	
GMN-80FS/CV-16P	連続	1 : 34	100	50	0.32	79.9	0.17	0.20	0.33	68.6	715
				60	0.26	95.0	0.10	0.10	0.27	84.3	

*旧型式 : CV-16/GMN

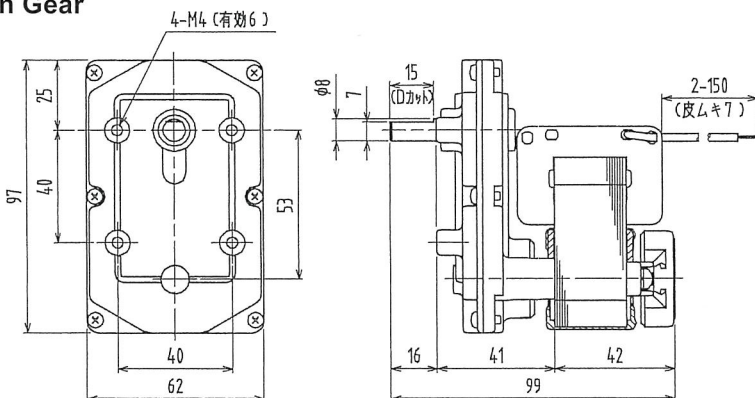
ギヤードモータ

MODEL : GMN/CV-25P

Shaded Pole Motor with Reduction Gear



ギヤの耐久性 1.47N·m

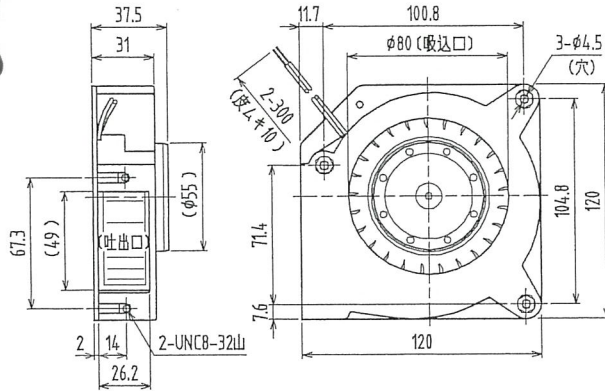
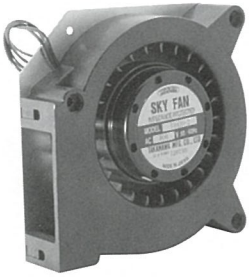


型式 Model	定格時間 Rated Time min	減速比 Reduction Ratio	電圧 Voltage V	周波数 Frequency Hz	無負荷 (No Load)		起動トルク Starting Torque N·m	負荷 (Load)			重量 Weight g
					電流 Current A	回転数 Speed r/min		トルク Torque N·m	電流 Current A	回転数 Speed r/min	
GMN20FS/CV-25P	連続	1 : 131	100	50	0.43	21.8	1.14	1.47	0.47	18.7	940
				60	0.36	26.3	0.67	1.20	0.40	22.0	
GMN30FS/CV-25P	連続	1 : 90	100	50	0.43	31.6	0.61	0.80	0.45	28.7	935
				60	0.36	38.1	0.40	0.70	0.38	34.0	
GMN50FS/CV-25P	連続	1 : 53	100	50	0.43	53.8	0.48	0.50	0.46	48.7	935
				60	0.36	64.5	0.22	0.40	0.39	57.4	
GMN80FS/CV-25P	連続	1 : 34	100	50	0.43	82.0	0.24	0.40	0.45	72.3	935
				60	0.36	98.4	0.14	0.30	0.40	81.7	

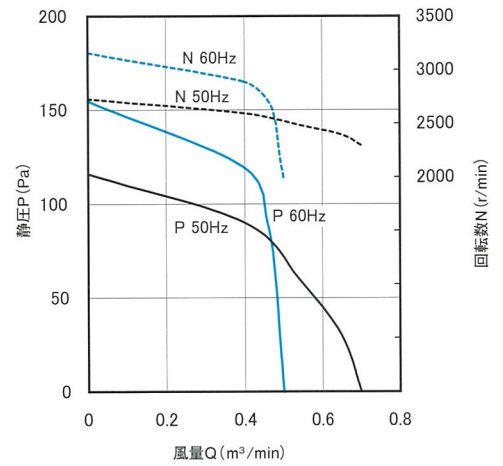
*旧型式 : CV-25/GMN

シロッコファンモータ MODEL : TB420-2

Shaded Pole Induction Blower



風量-静圧特性曲線

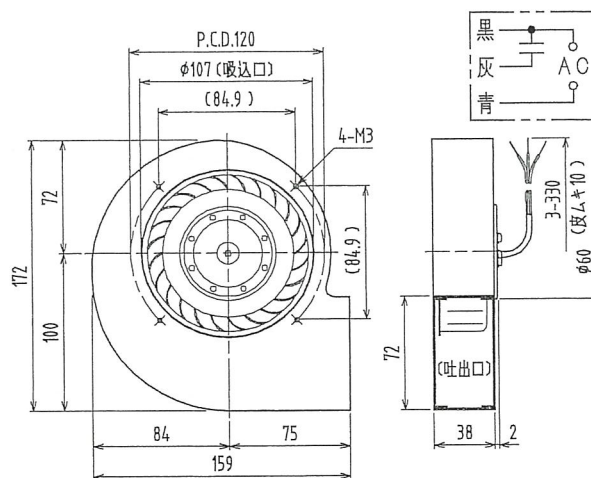
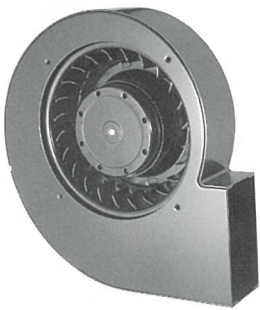


JIS-C9603 による吐出し口で測定

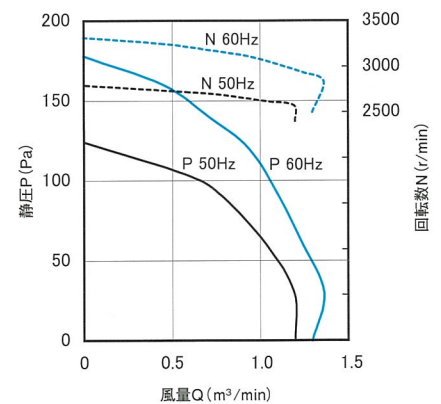
型式 Model	電圧 Voltage V	周波数 Frequency Hz	負荷 (Load)		最大風量 Maximum Air Flow m³/min	最大静圧 Maximum Static Pressure Pa	騒音 Noise (Distance 1m) dB(A)	重量 Weight g
			電流 Current A	回転数 Speed r/min				
TB420-2	100	50	0.26	2300	0.70	113	50.5	650
		60	0.25	2000	0.50	157	46.9	

シロッコファンモータ MODEL : TB530-3

Capacitor Induction Blower



風量-静圧特性曲線

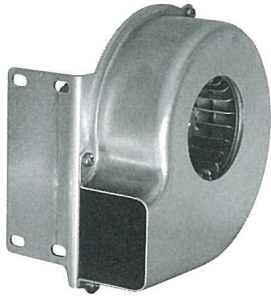


JIS-C9603 による吐出し口で測定

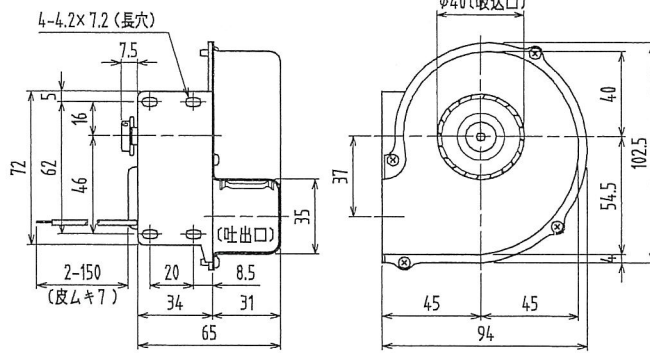
型式 Model	電圧 Voltage V	周波数 Frequency Hz	負荷 (Load)		最大風量 Maximum Air Flow m³/min	最大静圧 Maximum Static Pressure Pa	コンデンサ容量 Condenser Capacity μF	騒音 Noise (Distance 1m) dB(A)	重量 Weight g
			電流 Current A	回転数 Speed r/min					
TB530-3	100	50	0.20	2400	1.20	123	2	57.3	790
		60	0.22	2500	1.30	177		59.1	

シロッコファンモータ MODEL : BF50B/B-16

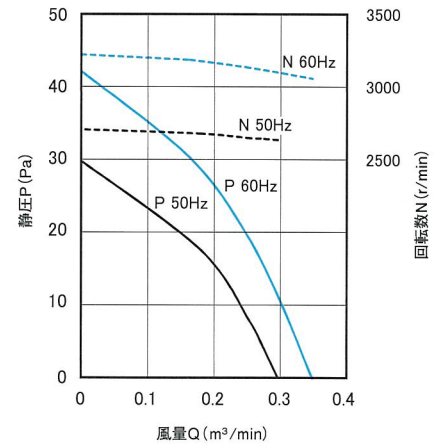
Shaded Pole Induction Blower



駆動モータ / B-16
シロッコファン / 20F50×25-4/R



風量-静圧特性曲線



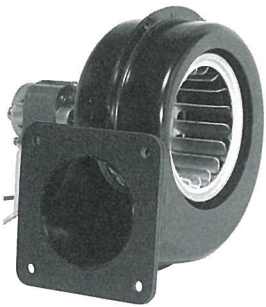
JIS-C9603 による吐出し口で測定

型式 Model	電圧 Voltage	周波数 Frequency	負荷 (Load)		最大風量 Maximum Air Flow	最大静圧 Maximum Static Pressure	騒音 Noise (Distance 1m)	重量 Weight
			電流 Current	回転数 Speed				
	V	Hz	A	r/min	m³/min	Pa	dB(A)	g
BF50B/B-16	100	50	0.17	2630	0.30	29.4	33.9	370
		60	0.14	3060	0.35	42.3	37.2	

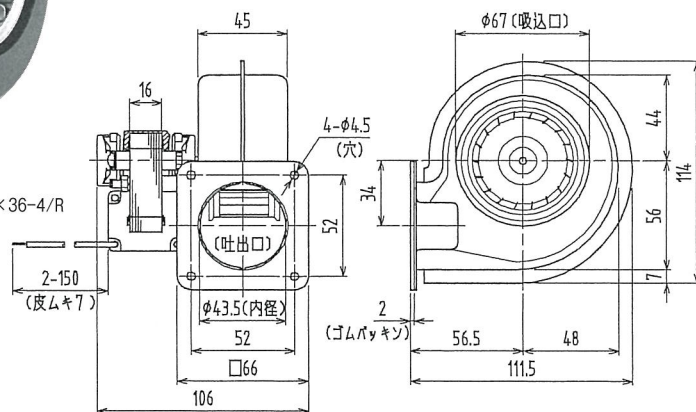
*旧型式 : BF-5S

シロッコファンモータ MODEL : BF60B/EM-16P

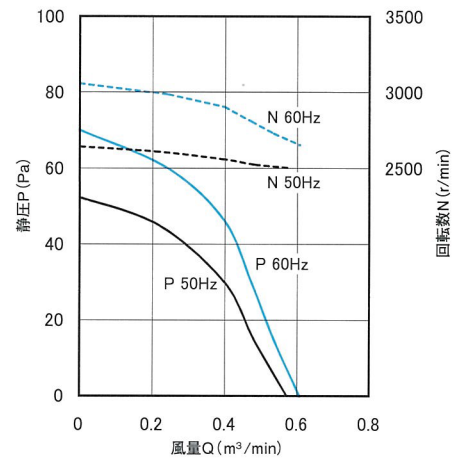
Shaded Pole Induction Blower



駆動モータ / EM-16P
シロッコファン / 18F62×36-4/R



風量-静圧特性曲線



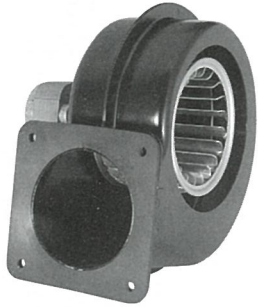
JIS-C9603 による吐出し口で測定

型式 Model	電圧 Voltage	周波数 Frequency	負荷 (Load)		最大風量 Maximum Air Flow	最大静圧 Maximum Static Pressure	騒音 Noise (Distance 1m)	重量 Weight
			電流 Current	回転数 Speed				
	V	Hz	A	r/min	m³/min	Pa	dB(A)	g
BF60B/EM-16P	100	50	0.26	2520	0.57	53.5	36.2	620
		60	0.19	2670	0.61	72.3	37.4	

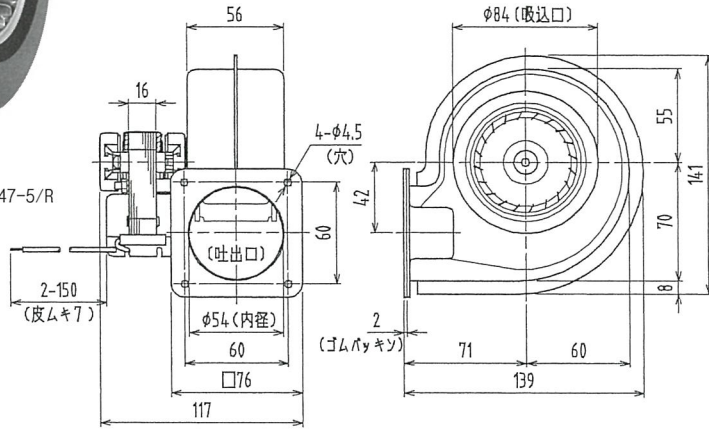
*旧型式 : BF-6S

シロッコファンモータ MODEL : BF70B/CV-16P

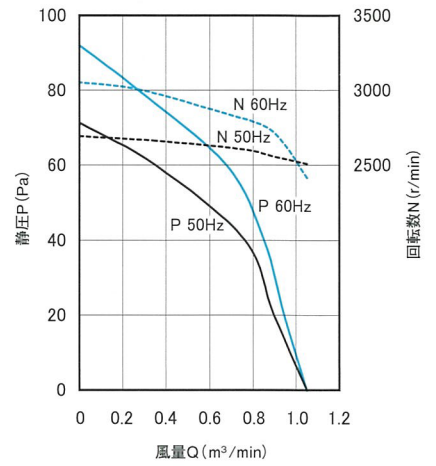
Shaded Pole Induction Blower



駆動モータ / CV-16P
シロッコファン / 20F70×47-5/R



風量-静圧特性曲線



JIS-C9603 による吐出し口で測定

型式 Model	電圧 Voltage	周波数 Frequency	負荷 (Load)		最大風量 Maximum Air Flow	最大静圧 Maximum Static Pressure	騒音 Noise (Distance 1m)	重量 Weight
			電流 Current	回転数 Speed				
	V	Hz	A	r/min	m³/min	Pa	dB(A)	g
BF70B/CV-16P	100	50	0.31	2510	1.05	71.4	39.9	880
		60	0.28	2420	1.05	92.1	39.1	

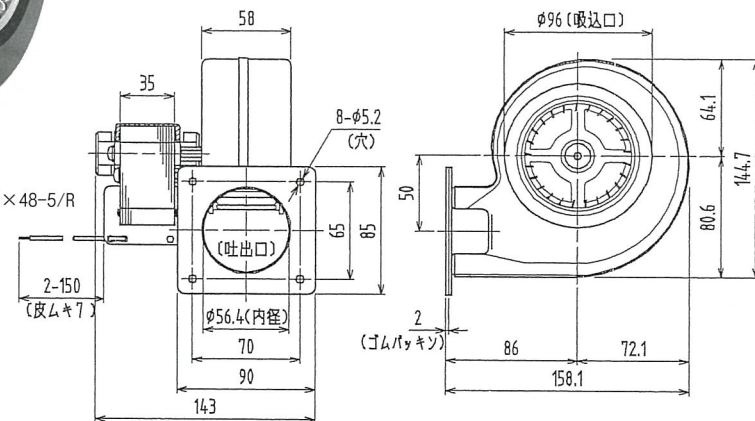
*旧型式 : BF-7S

シロッコファンモータ MODEL : BF80B/E-35B

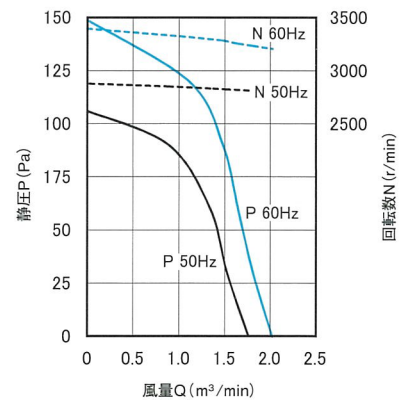
Shaded Pole Induction Blower



駆動モータ / E-35B
シロッコファン / 25F80×48-5/R



風量-静圧特性曲線



JIS-C9603 による吐出し口で測定

型式 Model	電圧 Voltage	周波数 Frequency	負荷 (Load)		最大風量 Maximum Air Flow	最大静圧 Maximum Static Pressure	騒音 Noise (Distance 1m)	重量 Weight
			電流 Current	回転数 Speed				
	V	Hz	A	r/min	m³/min	Pa	dB(A)	g
BF80B/E-35B	100	50	0.60	2810	1.76	107	46.4	1700
		60	0.53	3210	2.02	150	49.3	

*旧型式 : BF-8S

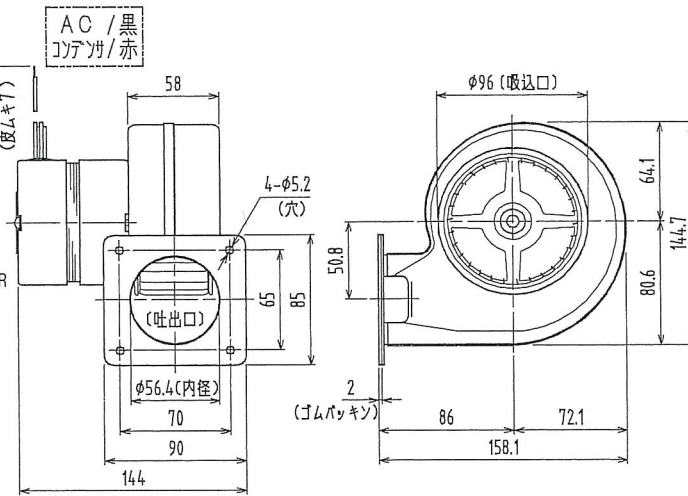
シロッコファンモータ

MODEL : **BF96B/TM-20B2P**

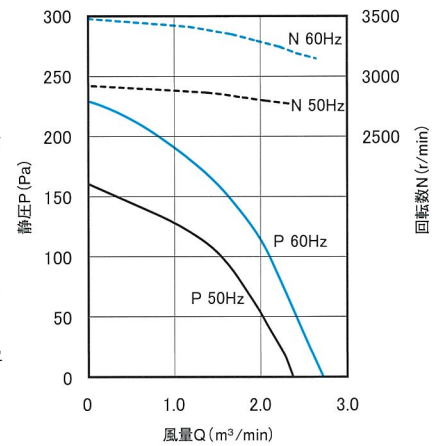
Capacitor Induction Blower



駆動モータ / TM-20B2P
シロッコファン / 30F96×49-8/R



風量-静圧特性曲線



JIS-C9603 による吐出し口で測定

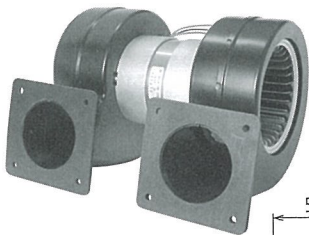
型式 Model	電圧 Voltage V	周波数 Frequency Hz	負荷 (Load)		最大風量 Maximum Air Flow m³/min	最大静圧 Maximum Static Pressure Pa	コンデンサ容量 Condenser Capacity μF	騒音 Noise (Distance 1m) dB(A)	重量 Weight g
			電流 Current A	回転数 Speed r/min					
BF96B/TM-20B2P	100	50	0.36	2820	2.39	157	2	52.5	1410
		60	0.39	3250	2.74	223			

*旧型式 : BF-10S

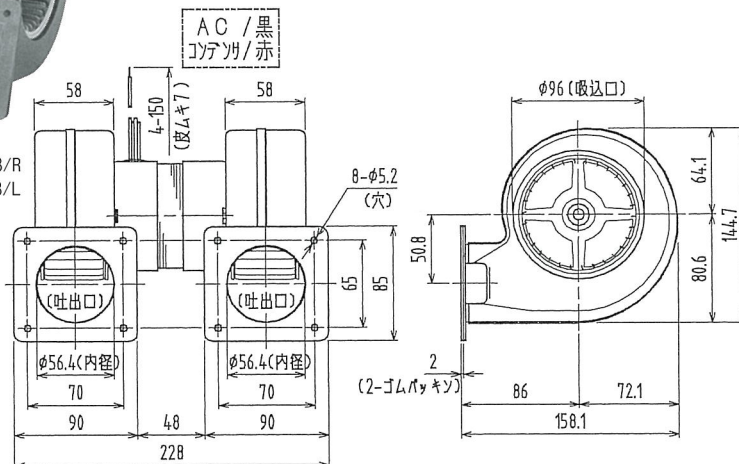
シロッコファンモータ

MODEL : **BF96D/TM-30B2P**

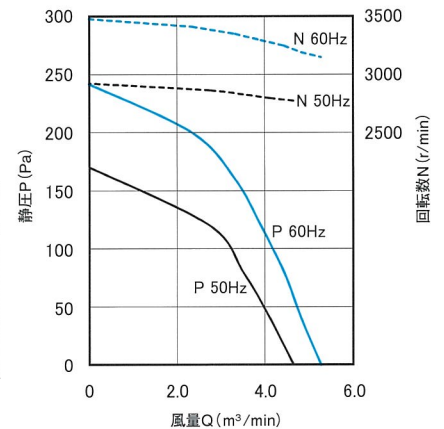
Capacitor Induction Blower



駆動モータ / TM-30B2P
シロッコファン / 30F96×49-8/R
30F96×49-8/L



風量-静圧特性曲線



JIS-C9603 による吐出し口で測定

型式 Model	電圧 Voltage V	周波数 Frequency Hz	負荷 (Load)		最大風量 Maximum Air Flow m³/min	最大静圧 Maximum Static Pressure Pa	コンデンサ容量 Condenser Capacity μF	騒音 Noise (Distance 1m) dB(A)	重量 Weight g
			電流 Current A	回転数 Speed r/min					
BF96D/TM-30B2P	100	50	0.57	2780	4.65	168	2	54.7	2170
		60	0.59	3170	5.29	240			

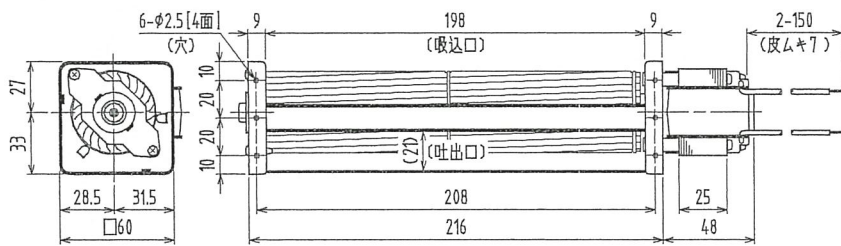
*旧型式 : BF-10SD

クロスファンモータ MODEL : **LF5018A/EB-25P**

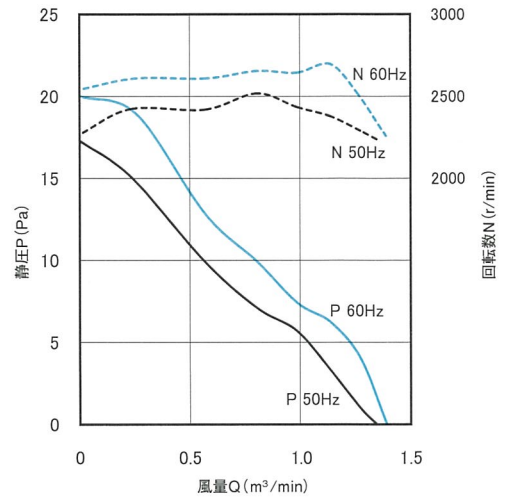
Shaded Pole Induction Line Cross Fan



駆動モータ / EB-25P クロスファン / φ43×200L



風量－静圧特性曲線



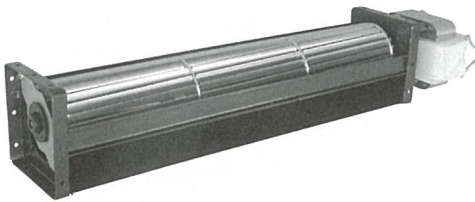
JIS-C9603 による吐出し口で測定

型式 Model	電圧 Voltage	周波数 Frequency	負荷 (Load)		最大風量 Maximum Air Flow	最大静圧 Maximum Static Pressure	騒音 Noise (Distance 1m)	重量 Weight
			電流 Current	回転数 Speed				
LF5018A/EB-25P	100	50	0.29	2190	1.35	17.2	43.1	670
		60	0.24	2200	1.40	20.3	43.2	

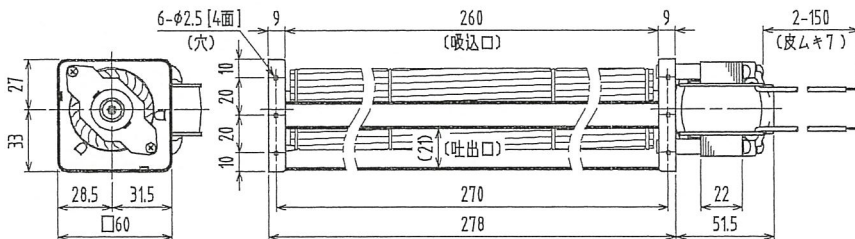
*旧型式 : LF5018A-EB

クロスファンモータ MODEL : **LF5024A/EM-22P**

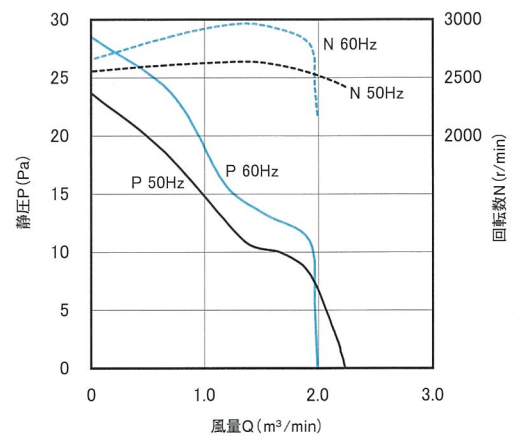
Shaded Pole Induction Line Cross Fan



駆動モータ / EM-22P クロスファン / φ43×255L



風量－静圧特性曲線



JIS-C9603 による吐出し口で測定

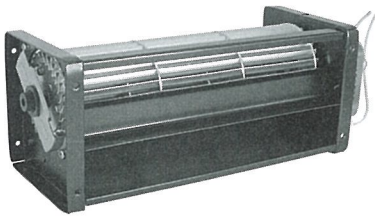
型式 Model	電圧 Voltage	周波数 Frequency	負荷 (Load)		最大風量 Maximum Air Flow	最大静圧 Maximum Static Pressure	騒音 Noise (Distance 1m)	重量 Weight
			電流 Current	回転数 Speed				
LF5024A/EM-22P	100	50	0.36	2420	2.24	23.9	42.3	840
		60	0.29	2180	1.99	28.8	39.9	

*旧型式 : LF5024A-EM

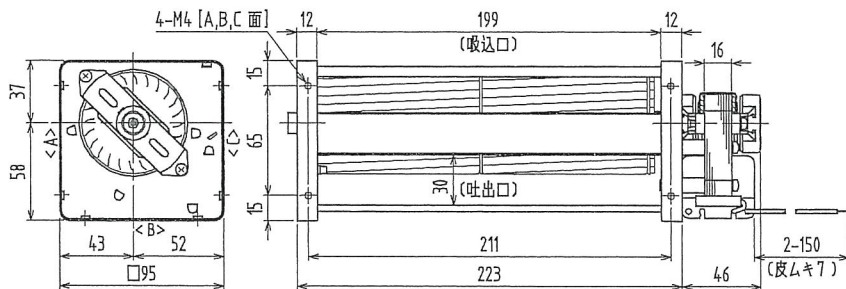
クロスファンモータ

MODEL : LF6020A/CV-16P

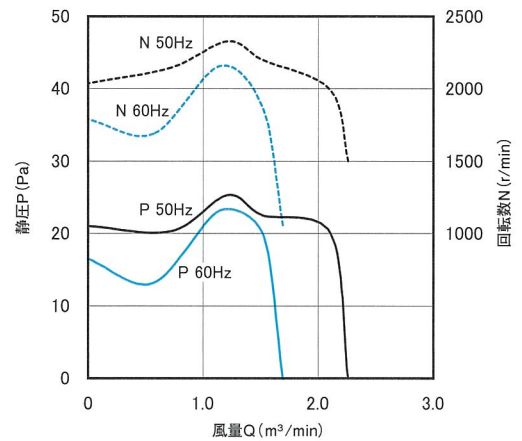
Shaded Pole Induction Line Cross Fan



駆動モータ / CV-16P クロスファン / φ60×200L



風量－静圧特性曲線



JIS-C9603 による吐出し口で測定

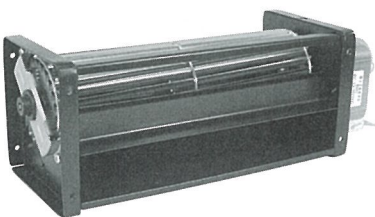
型式 Model	電圧 Voltage	周波数 Frequency	負荷 (Load)		最大風量 Maximum Air Flow	最大静圧 Maximum Static Pressure	騒音 Noise (Distance 1m)	重量 Weight
			電流 Current	回転数 Speed				
LF6020A/CV-16P	100	50	0.37	1500	2.26	21.2	38.6	1060
		60	0.32	1060	1.69	15.8	31.0	

*旧型式 : LF6020A-16

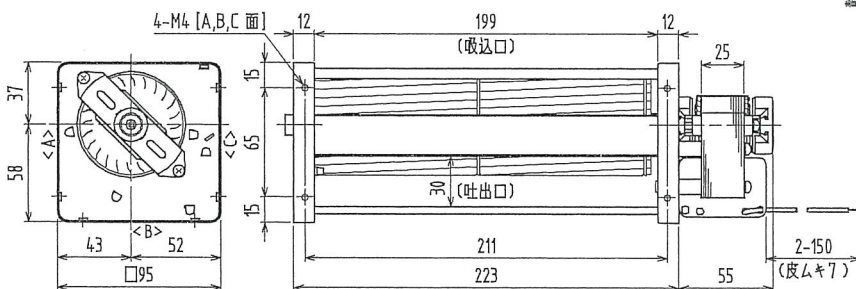
クロスファンモータ

MODEL : LF6020A/CV-25P

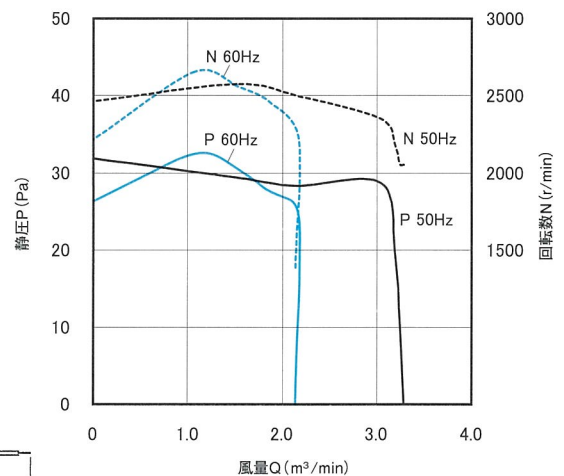
Shaded Pole Induction Line Cross Fan



駆動モータ / CV-25P クロスファン / φ60×200L



風量－静圧特性曲線



JIS-C9603 による吐出し口で測定

型式 Model	電圧 Voltage	周波数 Frequency	負荷 (Load)		最大風量 Maximum Air Flow	最大静圧 Maximum Static Pressure	騒音 Noise (Distance 1m)	重量 Weight
			電流 Current	回転数 Speed				
LF6020A/CV-25P	100	50	0.52	2030	3.28	31.9	53.8	1290
		60	0.47	1390	2.14	26.4	45.6	

*旧型式 : LF6020A-25

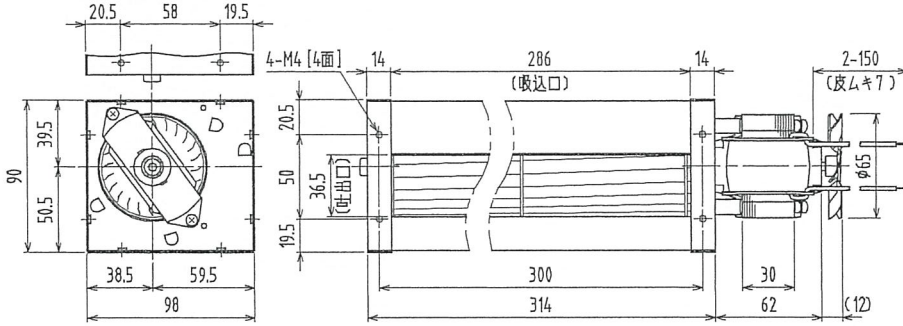
クロスファンモータ

MODEL : LF6030A/CV-30BF

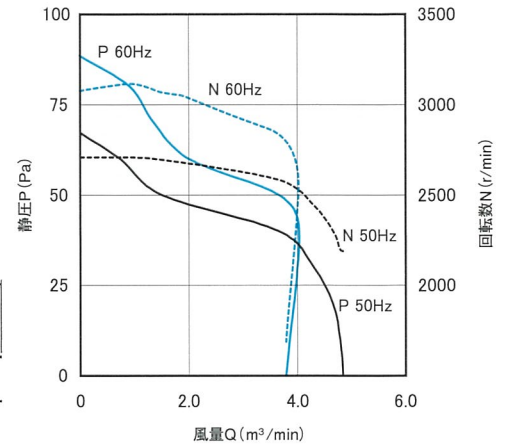
Shaded Pole Induction Line Cross Fan



駆動モータ / CV-30B クロスファン / φ60×290L



風量－静圧特性曲線



JIS-C9603 による吐出口で測定

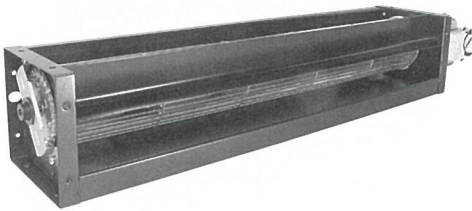
型式 Model	電圧 Voltage V	周波数 Frequency Hz	負荷 (Load)		最大風量 Maximum Air Flow m³/min	最大静圧 Maximum Static Pressure Pa	騒音 Noise (Distance 1m) dB(A)	重量 Weight g
			電流 Current A	回転数 Speed r/min				
LF6030A/CV-30BF	100	50	0.98	2190	4.85	65.3	38.6	1560
		60	0.88	1710	3.80	83.9	33.2	

*旧型式 : LF6030A-30

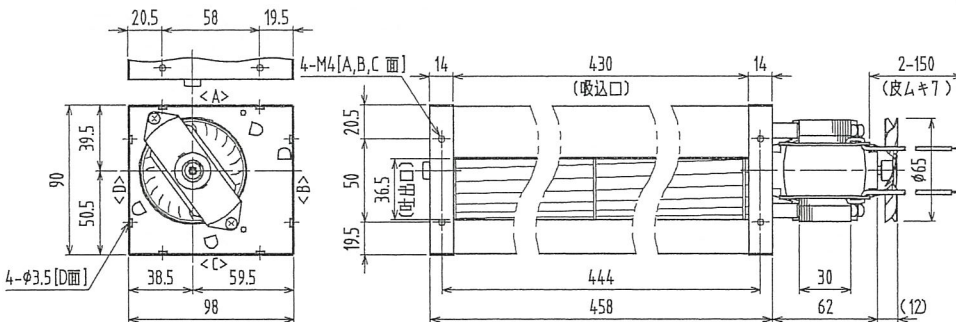
クロスファンモータ

MODEL : LF6043A/CV-30BF

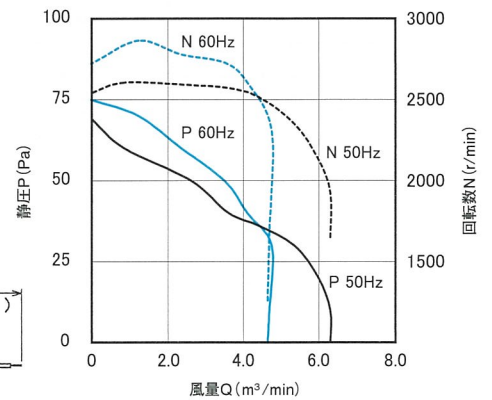
Shaded Pole Induction Line Cross Fan



駆動モータ / CV-30B クロスファン / φ60×434L



風量－静圧特性曲線



JIS-C9603 による吐出口で測定

型式 Model	電圧 Voltage V	周波数 Frequency Hz	負荷 (Load)		最大風量 Maximum Air Flow m³/min	最大静圧 Maximum Static Pressure Pa	騒音 Noise (Distance 1m) dB(A)	重量 Weight g
			電流 Current A	回転数 Speed r/min				
LF6043A/CV-30BF	100	50	1.01	1650	6.26	68.4	38.4	1790
		60	0.87	1260	4.66	75.5	32.5	

*旧型式 : LF6043A-30

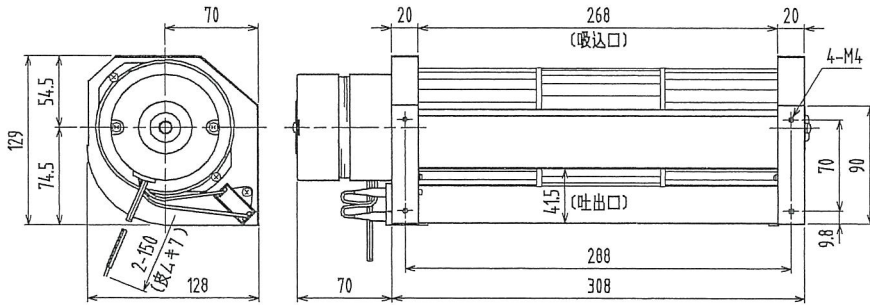
クロスファンモータ

MODEL : **LF9027BJ/TM-20B4P**

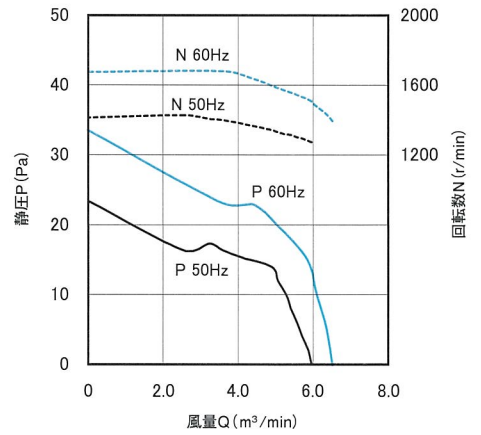
Capacitor Induction Line Cross Fan



駆動モータ / TM-20B4P クロスファン / φ90×280L



風量－静圧特性曲線



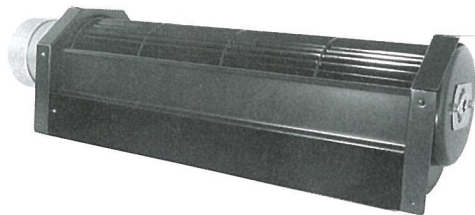
JIS-C9603 による吐出し口で測定

型式 Model	電圧 Voltage	周波数 Frequency	負荷 (Load)		最大風量 Maximum Air Flow	最大静圧 Maximum Static Pressure	コンデンサ容量 Condenser Capacity	騒音 Noise (Distance 1m)	重量 Weight
			電流 Current	回転数 Speed					
LF9027BJ/TM-20B4P	100	50	0.33	1300	5.95	23.4	2	44.4	2150
		60	0.32	1450	6.53	33.6			

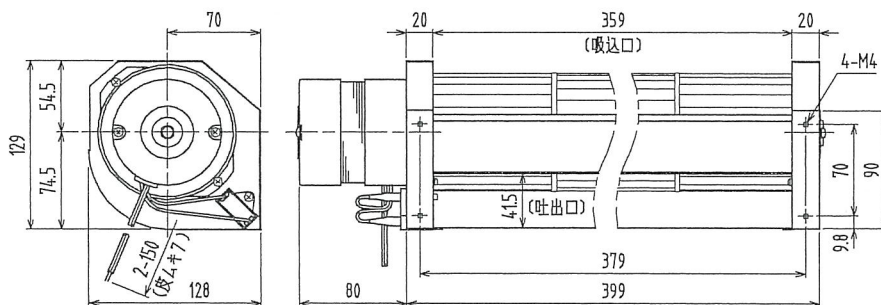
クロスファンモータ

MODEL : **LF9036BJ/TM-30B4P**

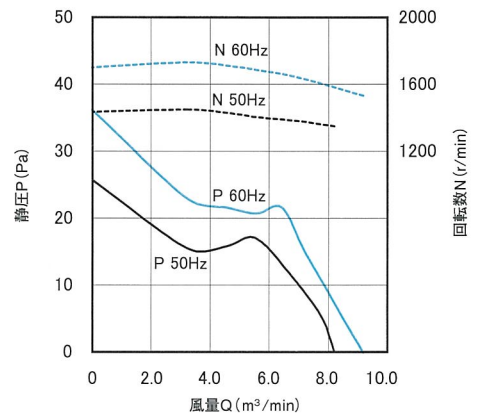
Capacitor Induction Line Cross Fan



駆動モータ / TM-30B4P クロスファン / φ90×372L



風量－静圧特性曲線



JIS-C9603 による吐出し口で測定

型式 Model	電圧 Voltage	周波数 Frequency	負荷 (Load)		最大風量 Maximum Air Flow	最大静圧 Maximum Static Pressure	コンデンサ容量 Condenser Capacity	騒音 Noise (Distance 1m)	重量 Weight
			電流 Current	回転数 Speed					
LF9036BJ/TM-30B4P	100	50	0.55	1360	8.21	25.7	3	45.7	2620
		60	0.50	1560	9.19	36.3			

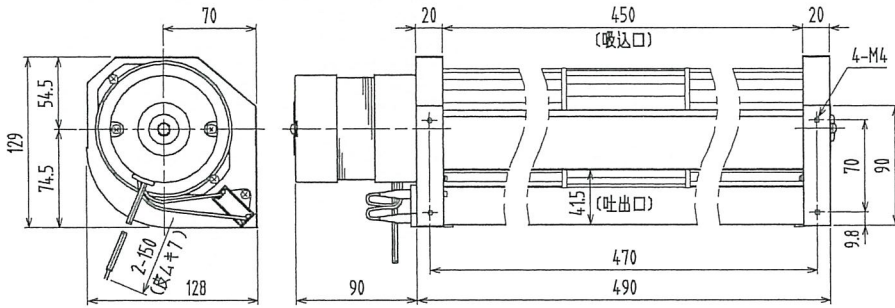
クロスファンモータ

MODEL : LF9045BJ/TM-40B4P

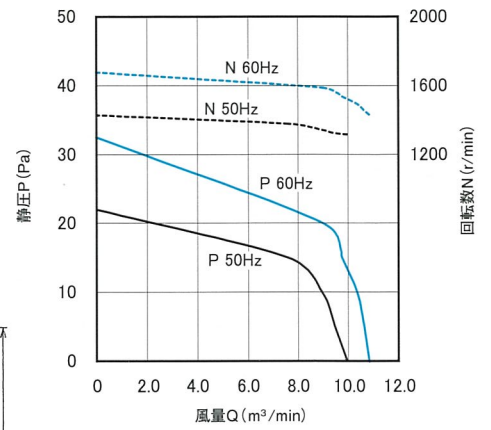
Capacitor Induction Line Cross Fan



駆動モータ / TM-40B4P クロスファン / φ90×464L



風量－静圧特性曲線

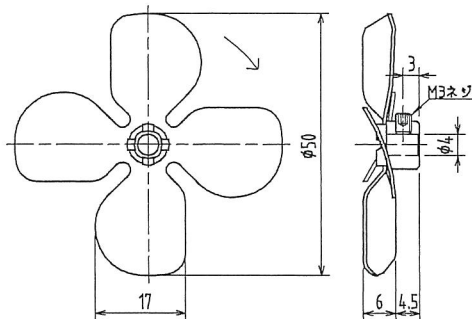
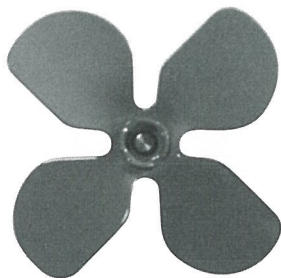


JIS-C9603 による吐出し口で測定

型式 Model	電圧 Voltage V	周波数 Frequency Hz	負荷 (Load)		最大風量 Maximum Air Flow m³/min	最大静圧 Maximum Static Pressure Pa	コンデンサ容量 Capacitor Capacity μF	騒音 Noise (Distance 1m) dB(A)	重量 Weight g
			電流 Current A	回転数 Speed r/min					
LF9045BJ/TM-40B4P	100	50	0.54	1350	9.95	22.9	4	47.6	3090
		60	0.54	1490	10.90	32.8			

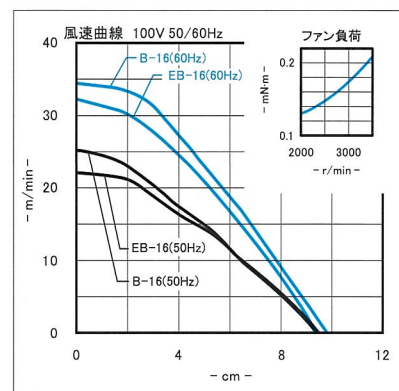
プロペラファン

MODEL : 4F50-4/R



型式 Model	電圧 V	周波数 Hz	回転数 r/min	最大風速 m/min	風量 m ³ /min	ファン重量 g
B-16	100	50	2725	25	0.35	4.5
		60	3300	34	0.48	
EB-16	100	50	2675	22	0.30	
		60	3215	32	0.43	

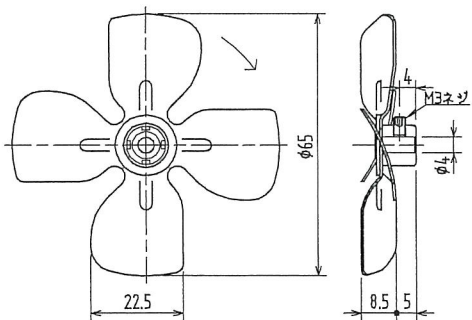
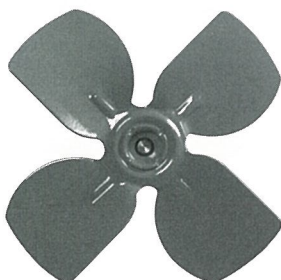
*旧型式 : 50F-4



4F50-4/R
測定距離 30cm
(JISC9601)

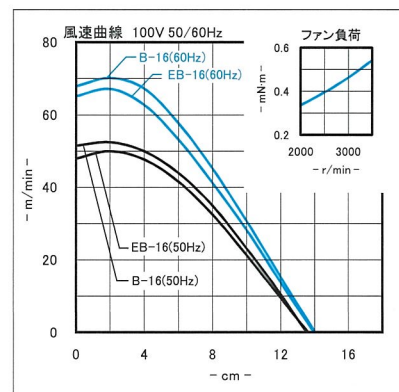
プロペラファン

MODEL : 4F65-4/R



型式 Model	電圧 V	周波数 Hz	回転数 r/min	最大風速 m/min	風量 m ³ /min	ファン重量 g
B-16	100	50	2720	52	1.2	8.0
		60	3295	67	1.8	
EB-16	100	50	2670	48	1.0	
		60	3210	64	1.5	

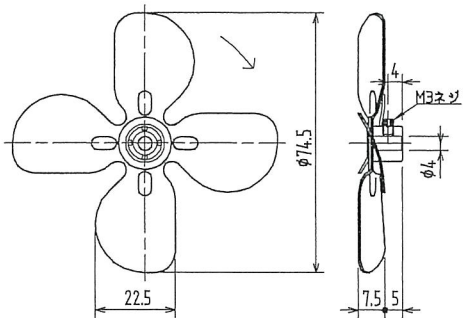
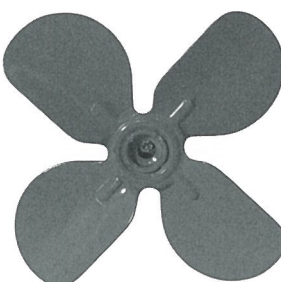
*旧型式 : 65F-4



4F65-4/R
測定距離 30cm
(JISC9601)

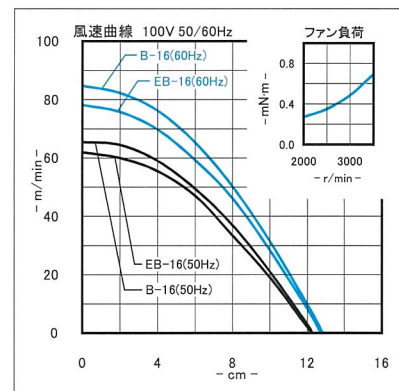
プロペラファン

MODEL : 4F75-4/R



型式 Model	電圧 V	周波数 Hz	回転数 r/min	最大風速 m/min	風量 m ³ /min	ファン重量 g
B-16	100	50	2715	65	1.6	8.5
		60	3285	84	2.0	
EB-16	100	50	2660	61	1.4	
		60	3200	77	1.8	

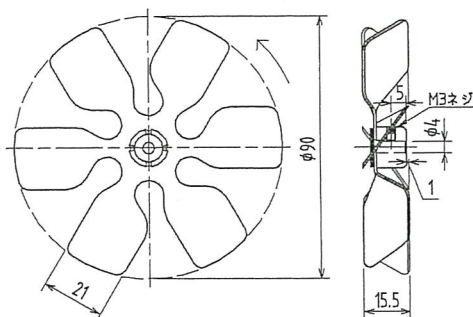
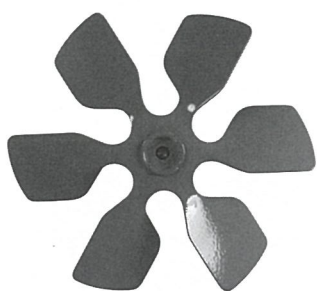
*旧型式 : 75F-4



4F75-4/R
測定距離 30cm
(JISC9601)

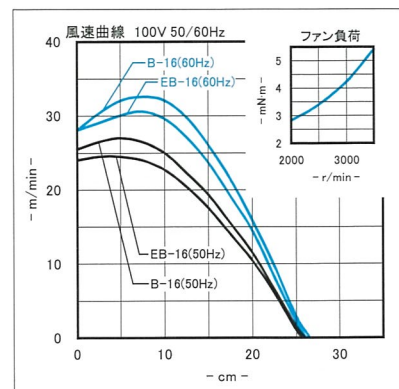
プロペラファン

MODEL : 6F90-4/L



型式 Model	電圧 V	周波数 Hz	回転数 r/min	最大風速 m/min	風量 m ³ /min	ファン重量 g
B-16	100	50	2505	28	3.5	37.5
		60	2820	33	4.0	
EB-16	100	50	2420	26	3.0	
		60	2655	30	3.8	

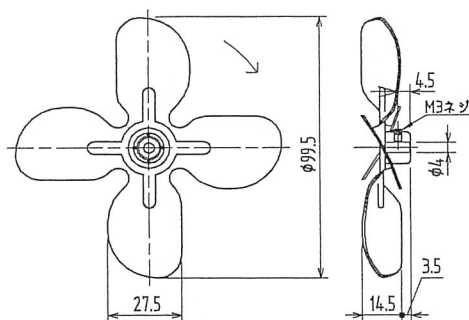
*旧型式 : 90F-6



6F90-4/L
測定距離 30cm
(JISC9601)

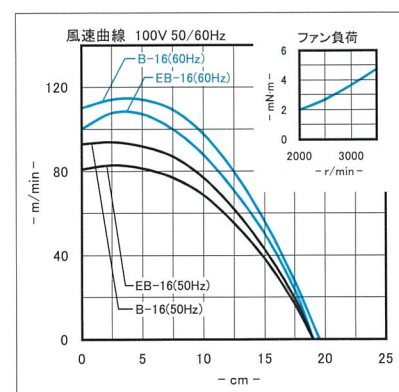
プロペラファン

MODEL : 4F100-4/R



型式 Model	電圧 V	周波数 Hz	回転数 r/min	最大風速 m/min	風量 m ³ /min	ファン重量 g
B-16	100	50	2525	97	5.7	17.0
		60	2860	114	7.4	
EB-16	100	50	2430	85	4.7	
		60	2675	105	6.6	

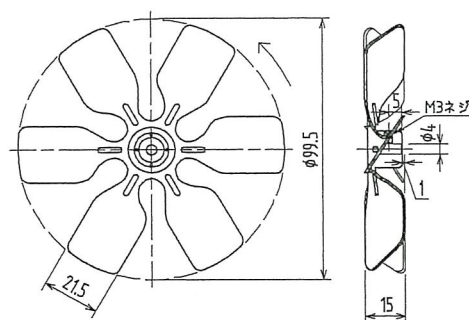
*旧型式 : 100F-4



4F100-4/R
測定距離 30cm
(JISC9601)

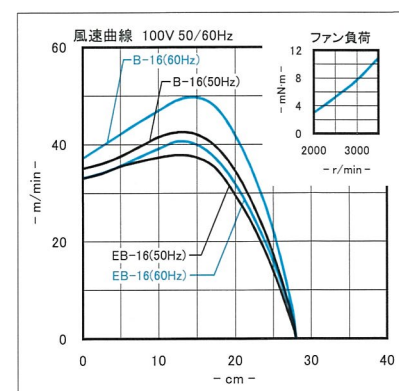
プロペラファン

MODEL : 6F100-4/L



型式 Model	電圧 V	周波数 Hz	回転数 r/min	最大風速 m/min	風量 m ³ /min	ファン重量 g
B-16	100	50	2415	45	7.5	23.0
		60	2620	50	8.5	
EB-16	100	50	2305	39	6.8	
		60	2445	39	6.8	

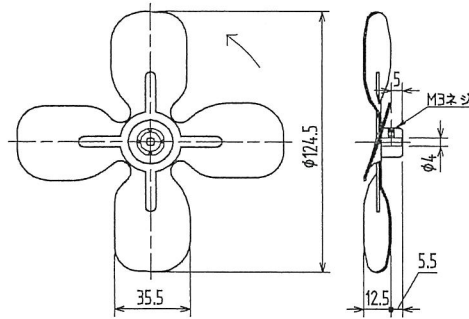
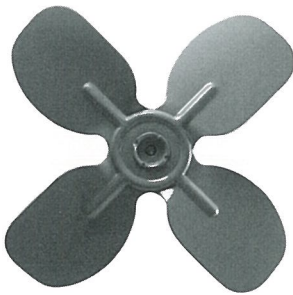
*旧型式 : 100F-6



6F100-4/L
測定距離 30cm
(JISC9601)

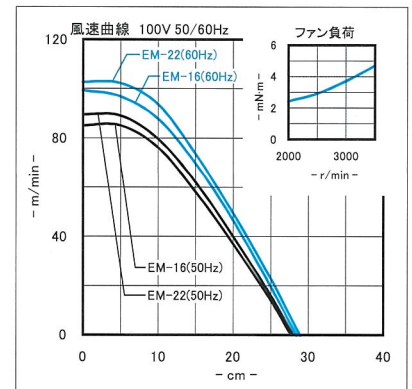
プロペラファン

MODEL : 4F125-4/L



型式 Model	電圧 V	周波数 Hz	回転数 r/min	最大風速 m/min	風量 m ³ /min	ファン重量 g
EM-16	100	50	2595	86	9.5	26.5
		60	2955	98	11.0	
EM-22	100	50	2720	90	10.0	
		60	3160	104	12.0	

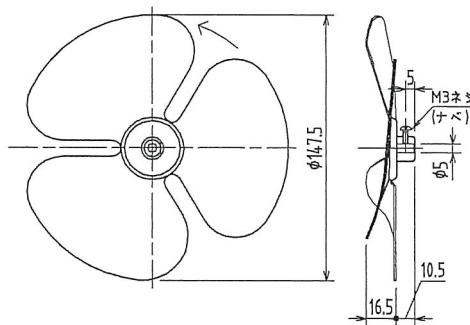
*旧型式 : 125F-4



4F125-4/L
測定距離 60cm
(JISC9601)

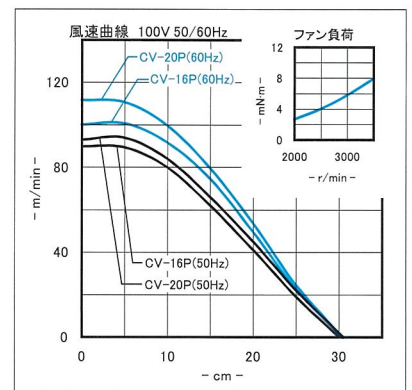
プロペラファン

MODEL : 3F150-5/L



型式 Model	電圧 V	周波数 Hz	回転数 r/min	最大風速 m/min	風量 m ³ /min	ファン重量 g
CV-16P	100	50	2730	89	11.4	51.0
		60	3160	101	13.0	
CV-20P	100	50	2790	94	11.9	
		60	3270	110	14.0	

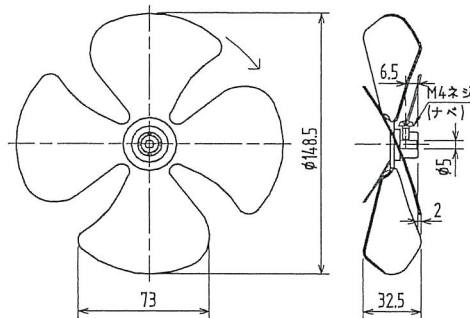
*旧型式 : 150F-3



3F150-5/L
測定距離 60cm
(JISC9601)

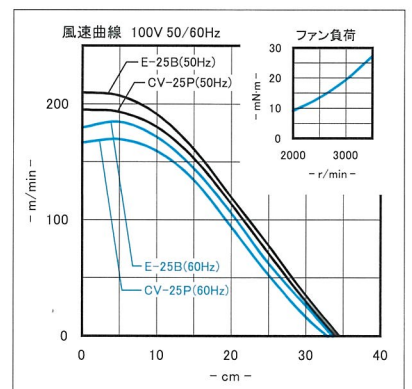
プロペラファン

MODEL : 4F150-5/R



型式 Model	電圧 V	周波数 Hz	回転数 r/min	最大風速 m/min	風量 m ³ /min	ファン重量 g
CV-25P	100	50	2630	195	26.0	56.5
		60	2780	170	24.0	
E-25B	100	50	2735	207	26.7	
		60	3040	180	25.0	

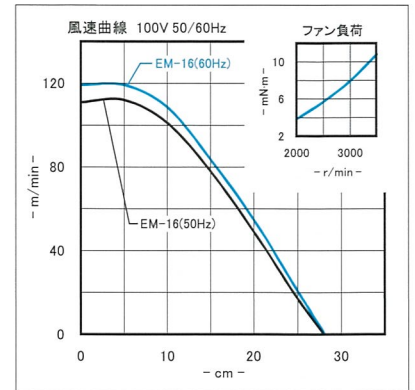
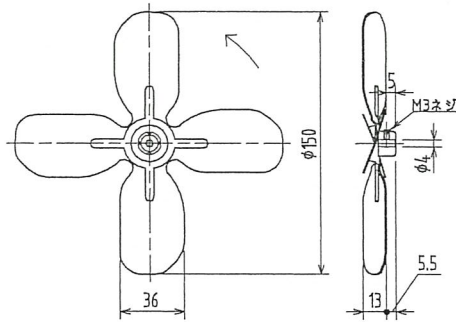
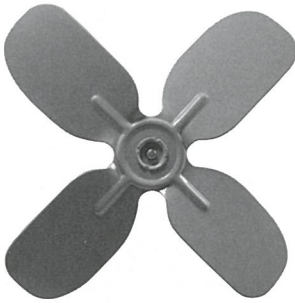
*旧型式 : 150F-2-4



4F150-5/R
測定距離 60cm
(JISC9601)

プロペラファン

MODEL : 4F150-4/L



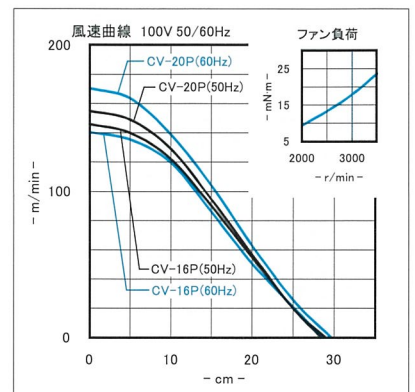
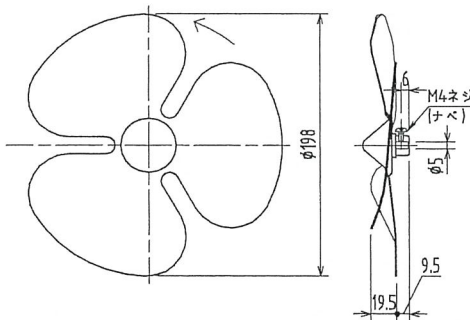
型式 Model	電圧 V	周波数 Hz	回転数 r/min	最大風速 m/min	風量 m ³ /min	ファン重量 g
EM-16	100	50	2405	112	14.0	30.5
		60	2435	120	15.0	

*旧型式 : 150F1-4

4F150-4/L
測定距離 60cm
(JISC9601)

プロペラファン

MODEL : 3F200-5/L



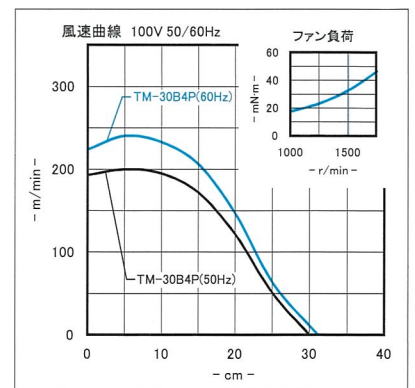
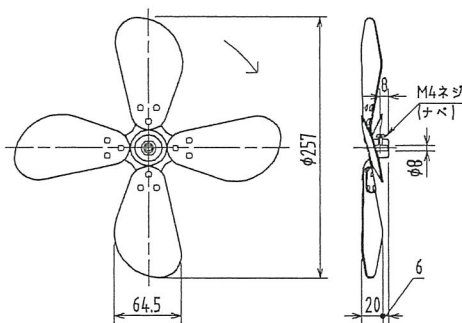
型式 Model	電圧 V	周波数 Hz	回転数 r/min	最大風速 m/min	風量 m ³ /min	ファン重量 g
CV-16P	100	50	2355	145	12.7	93.0
		60	2090	140	12.0	
CV-20P	100	50	2565	153	14.1	
		60	2600	165	15.7	

*旧型式 : 200F-3

3F200-5/L
測定距離 60cm
(JISC9601)

プロペラファン

MODEL : 4F250-8/R



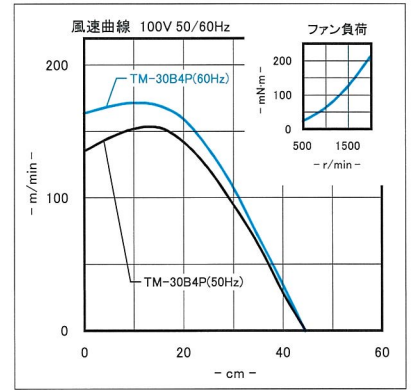
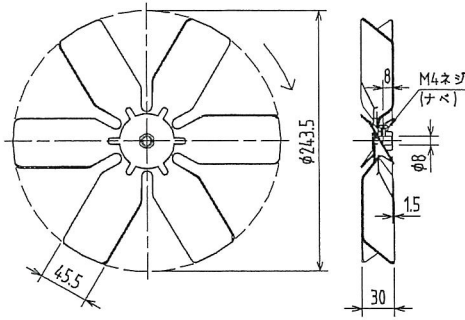
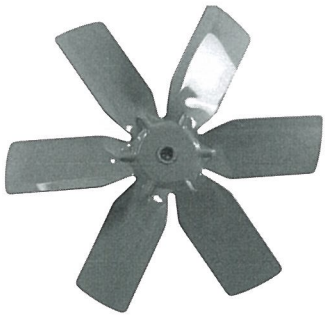
型式 Model	電圧 V	周波数 Hz	回転数 r/min	最大風速 m/min	風量 m ³ /min	ファン重量 g
TM-30B4P	100	50	1435	200	29.4	116.5
		60	1715	240	34.5	

*旧型式 : 250F-4

4F250-8/R
測定距離 60cm
(JISC9601)

プロペラファン

MODEL : 6F250-8/R



型式 Model	電圧 V	周波数 Hz	回転数 r/min	最大風速 m/min	風量 m ³ /min	ファン重量 g
TM-30B4P	100	50 60	1340 1515	151 170	47.0 50.3	126.5

*旧型式 : 250F-6

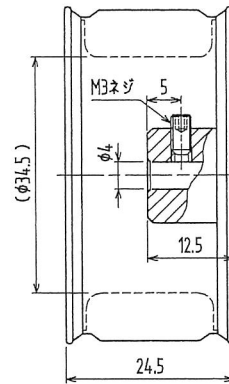
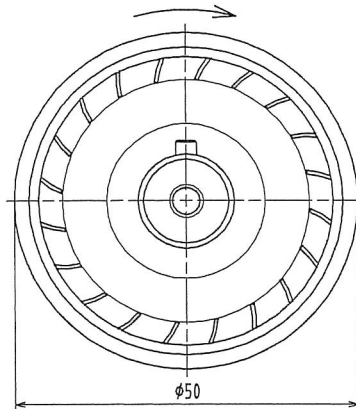
6F250-8/R
測定距離 60cm
(JISC9601)

シロッコファン

MODEL : 20F50×25-4/R

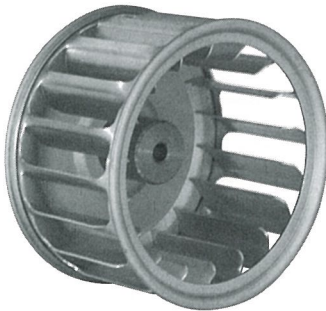


*旧型式 : 50FS25-23

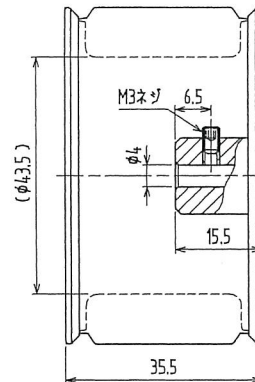
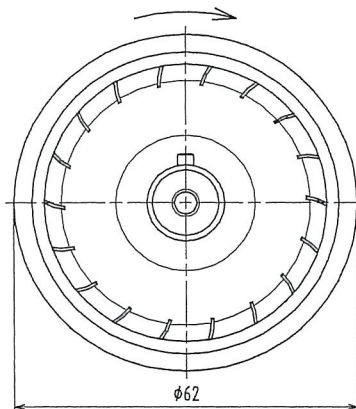


シロッコファン

MODEL : 18F62×36-4/R



*旧型式 : 60FS36-18

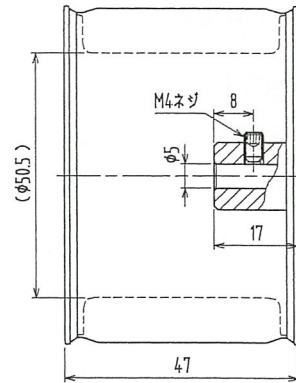
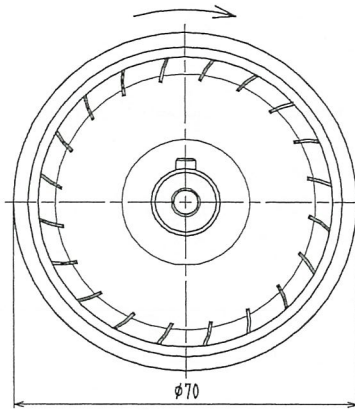


シロッコファン

MODEL : 20F70×47-5/R

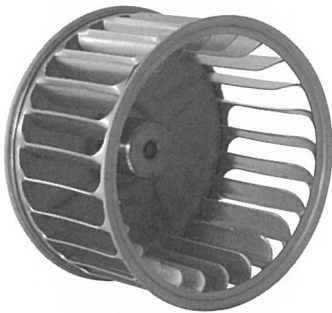


*旧型式 : 70FS47-20

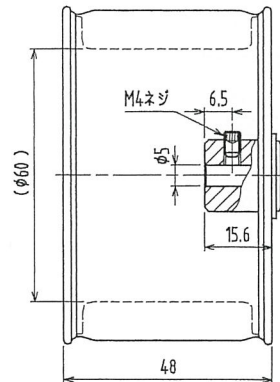
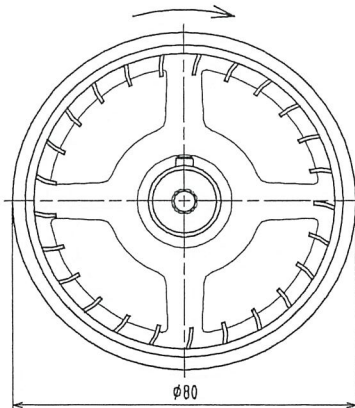


シロッコファン

MODEL : 25F80×48-5/R



*旧型式 : 80FS48-25

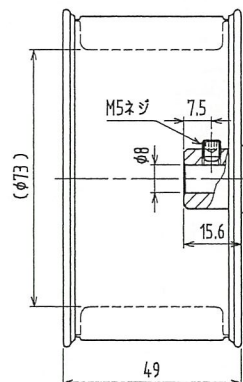
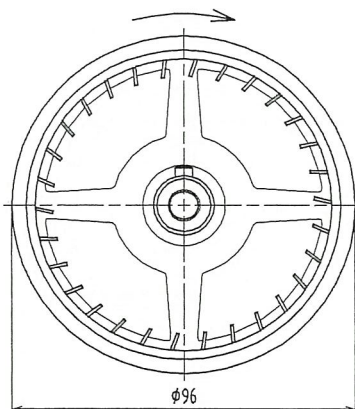


シロッコファン

MODEL : 30F96×49-8/R



*旧型式 : 96FS48-30



軸受ライフ

★軸受の種類

- ボールベアリング B
- オイルレスメタル P
- オイルレスメタル D

★軸受の潤滑油

- ボールベアリング B の潤滑油はマルテンプ SRL
- オイルレスメタル P の潤滑油はパーマウィック 280 (PW280SRPP)
(K型モータのみ、アンデロール 465 (AR465) を使用しています。)
- オイルレスメタル D の潤滑油は DTE オイルライト

★ライフ

- 軸受油、シャフトの摩耗、負荷条件、モータ温度上昇、周囲の環境等により決定されます。
- 下図は周囲温度と、軸受の違いによる寿命のグラフです。

<参考>

- 当社モータのライフは、周囲温度 40℃で運転した場合、オイルレスメタル D は 2000 時間、オイルレスメタル P は 6000 時間、ボールベアリング B は 10000 時間となります。

ライフは、周囲温度が高くなると短くなり、周囲温度が下がると長くなります。

注) 周囲温度の高い環境で使用する際は、モータの温度上昇を考慮して下さい。

(コイル温度が 115℃を超える場合は、運転時間を短くしたり冷却等を行って下さい。)

【温度-軸受ライフ(寿命)特性】

